



DZIENNIK URZĘDOWY

WOJEWÓDZTWA ŚWIĘTOKRZYSKIEGO

Kielce, dnia 7 listopada 2014 r.

Poz. 2950

Zarządzenie
REGIONALNEGO DYREKTORA OCHRONY ŚRODOWISKA W KIELCACH

z dnia 5 listopada 2014 r.

zmieniające zarządzenie w sprawie ustanowienia planu zadań ochronnych dla obszaru Natura
2000 Ostoja Stawiany PLH260033

Na podstawie art. 28 ust. 5 ustawy z dnia 16 kwietnia 2004 r. o ochronie przyrody (tekst jednolity Dz. U. z 2013 r. poz. 627 z późn. zm.¹⁾) zarządza się, co następuje:

§ 1. § 1. W zarządzeniu Regionalnego Dyrektora Ochrony Środowiska w Kielcach z dnia 31 marca 2014 r. w sprawie ustanowienia planu zadań ochronnych dla obszaru Natura 2000 Ostoja Stawiany PLH260033 (Dz. Urz. Woj. Święt. poz. 1142) zwanego dalej: „obszarem Natura 2000” wprowadza się następujące zmiany:

¹⁾Zmiany tekstu jednolitego wymienionej ustawy zostały ogłoszone w Dz. U. z 2013 r. poz. 628 i 842 oraz z 2014 r. poz. 805, 850, 1002 i 1101.

1) załącznik nr 3 otrzymuje brzmienie:

„Załącznik nr 3 do Zarządzenia Regionalnego Dyrektora Ochrony Środowiska w Kielcach z dnia 31 marca 2014 r. w sprawie ustanowienia planu zadań ochronnych dla obszaru Natura 2000 Ostoja Stawiany PLH260033

Lp.	Przedmiot ochrony	Zagrożenia		Opis zagrożenia
		Istniejące	Potencjalne	
1.	*1340 Śródłądowe słone łąki, pastwiska i szuwary (<i>Glauco-Puccinietalia</i> , część - zbiorowiska śródłądowe)	-	-	Nie określa się ze względu na planowane wnioskowanie do Generalnej Dyrekcji Ochrony Środowiska o zmianę statusu ochronnego siedliska.
2.	3130 Brzegi lub osuszane dna zbiorników wodnych ze zbiorowiskami z <i>Littorelletea</i> , <i>Isoëto Nanojuncetea</i>	-	-	Nie określa się ze względu na planowane wnioskowanie do Generalnej Dyrekcji Ochrony Środowiska o zmianę statusu ochronnego siedliska.
3.	3140 Twardowodne oligo- i mezotroficzne zbiorniki z podwodnymi łąkami ramienic (<i>Charetea spp.</i>)	A08 Nawożenie/nawozy sztuczne E03.01 Pozbywanie się odpadów z gospodarstw domowych/obiektów rekreacyjnych J02.01 Zasypywanie terenu, melioracje i osuszanie – ogólnie K02.02 Nagromadzenie materii organicznej K02.03 Eutrofizacja (naturalna) K06 Inne lub mieszane formy międzygatunkowej konkurencji wśród roślin (zacienienie)	H01.05 Rozproszone zanieczyszczenia wód powierzchniowych z powodu działalności związanej z rolnictwem i leśnictwem H01.08 Rozproszone zanieczyszczenia wód powierzchniowych z powodu ścieków z gospodarstw domowych J02 Spowodowane przez człowieka zmiany stosunków wodnych	Z uwagi na niewielką powierzchnię zajmowaną przez siedlisko w Ostoi Stawiany głównym zagrożeniem mogą być szybko postępujące zmiany sukcesyjne, eutrofizacja, niekorzystne zmiany stosunków wodnych, takie jak długotrwałe przesuszenie lub całkowite zalanie. Bezpośrednim zagrożeniem dla siedliska jest także nawożenie wód dla potrzeb hodowli ryb oraz wydeptywanie czy mechaniczne usuwanie roślin. Zagrożeniem jest też pozbywanie się odpadów.
4.	*6120 Ciepłolubne śródłądowe murawy napiaskowe (<i>Koelerion glaucae</i>)	K02.01 Zmiana składu gatunkowego (sukcesja) K02.02 Nagromadzenie materii organicznej	B01 Zalesianie terenów otwartych G01 Sporty i różne formy czynnego wypoczynku, uprawiane w plenerze A02 Zmiana sposobu uprawy	Zagrożeniem dla muraw napiaskowych jest zmiana składu gatunkowego siedliska będąca następstwem sukcesji. Poważnym zagrożeniem dla muraw napiaskowych jest eutrofizacja.

		C01.01 Wydobywanie piasku i żwiru K02.03 Eutrofizacja (naturalna)	(przywrócenie ornego pola)	
5.	6210 Murawy kserotermiczne (<i>Festuco-Brometea</i> i ciepłolubne murawy z <i>Asplenion septentrionalis Festucion pallentis</i>)	A03.03 Zaniechanie/brak koszenia A04.03 Zarzucenie pasterstwa, brak wypasu A11 Inne rodzaje praktyk rolniczych (zaorywanie) E03.01 Pozbywanie się odpadów z gospodarstw domowych/obiektów rekreacyjnych J01.01 Wypalanie K02.01 Zmiana składu gatunkowego (sukcesja) K02.03 Eutrofizacja (naturalna) K04.01 Konkurencja	A04.01.01 Intensywny wypas bydła E01.03 Zabudowa rozproszona F04 Pozyskiwanie/usuwanie roślin łądowych – ogólnie K02.02 Nagromadzenie materii organicznej	Zarzucenie ekstensywnej gospodarki pasterskiej prowadzi do przemian sukcesyjnych, głównie w kierunku bardziej mezofilnych zbiorowisk murawowych oraz zbiorowisk zaroślowych, głównie z udziałem brzozy brodawkowatej <i>Betula pendula</i> . Innym zagrożeniem dla muraw są niewłaściwe praktyki rolnicze, np. zaorywanie, zaniechanie lub brak koszenia. Poważne zagrożenie dla siedliska stwarza również ograniczony zasięg przestrzenny oraz znaczne jego rozproszenie, niewielka powierzchnia płatów na poszczególnych stanowiskach. Zagrożeniem jest też pozbywanie się odpadów.
6.	*6210 Murawy kserotermiczne (<i>Festuco-Brometea</i> i ciepłolubne murawy z <i>Asplenion septentrionalis Festucion pallentis</i>)	A03.03 Zaniechanie/brak koszenia A04.03 Zarzucenie pasterstwa, brak wypasu A11 Inne rodzaje praktyk rolniczych (zaorywanie) E03.01 Pozbywanie się odpadów z gospodarstw domowych/obiektów rekreacyjnych J01.01 Wypalanie K02.01 Zmiana składu gatunkowego (sukcesja) K02.03 Eutrofizacja (naturalna) K04.01 Konkurencja	A04.01.01 Intensywny wypas bydła E01.03 Zabudowa rozproszona F04 Pozyskiwanie/usuwanie roślin łądowych – ogólnie K02.02 Nagromadzenie materii organicznej	Zarzucenie ekstensywnej gospodarki pasterskiej prowadzi do przemian sukcesyjnych, głównie w kierunku bardziej mezofilnych zbiorowisk murawowych oraz zbiorowisk zaroślowych, głównie z udziałem brzozy brodawkowatej <i>Betula pendula</i> . Innym zagrożeniem dla muraw są niewłaściwe praktyki rolnicze, np. zaorywanie, zaniechanie lub brak koszenia. Poważne zagrożenie dla siedliska stwarza również ograniczony zasięg przestrzenny oraz znaczne jego rozproszenie, niewielka powierzchnia płatów na poszczególnych stanowiskach. Zagrożeniem jest też pozbywanie się odpadów.

7.	6410 Zmiennowilgotne łąki trzęślicowe (<i>Molinion</i>)	A02 Zmiana sposobu uprawy A03.03 Zaniechanie/brak koszenia A04.03 Zarzucenie pasterstwa, brak wypasu J02 Spowodowana przez człowieka zmiana stosunków wodnych J02.01 Zasypywanie terenu, melioracje i osuszanie – ogólnie J02.05 Modyfikowanie funkcjonowania wód – ogólnie (wykonanie zbiornika retencyjnego wraz z odnowieniem rowów melioracyjnych) K01.03 Wschnięcie K02.01 Zmiana składu gatunkowego (sukcesja) K02.02 Nagromadzenie materii organicznej K04.01 Konkurencja	A04.01.01 Intensywny wypas bydła B01 Zalesianie terenów otwartych J02 Spowodowana przez człowieka zmiana stosunków wodnych	Najpoważniejszym zagrożeniem dla łąk trzęślicowych jest odchodzenie od tradycyjnej, ekstensywnej gospodarki łąkarskiej, powodujące uruchomienie procesu zarastania lub dominację gatunków ekspansywnych, a ponadto zmiana stosunków wodnych, szczególnie osuszanie i zwiększanie ruchu wody w glebie. Kolejnym zagrożeniem jest uproszczenie struktury a co za tym idzie ekspansja trzęślicy modrej <i>Molinia caerulea</i> , eutrofizacja siedliska i jego otoczenia.
8.	6510 Niżowe i górskie świeże łąki użytkowane ekstensywnie (<i>Arrhenatherion elatioris</i>)	A02 Zmiana sposobu uprawy (podsiewanie obcych gatunków) A02.03 Usuwanie trawy pod grunty orne A03.03 Zaniechanie/brak koszenia A04.03 Zarzucenie pasterstwa, brak wypasu A08 Nawożenie/nawozy sztuczne K02.01 Zmiana składu gatunkowego (sukcesja) – ekspansja drzew i krzewów K02.02 Nagromadzenie materii	B01 Zalesianie terenów otwartych E01.03 Zabudowa rozproszona J02.01 Zasypywanie terenu, melioracje i osuszanie – ogólnie J02.05 Modyfikowanie funkcjonowania wód – ogólnie	Zagrożeniami dla łąk świeżych jest odchodzenie od tradycyjnej, ekstensywnej gospodarki łąkarskiej, powodujące uruchomienie procesu zarastania lub dominację gatunków ekspansywnych. Kolejnym zagrożeniem jest ekspansja drzew i krzewów, zalesianie łąk, zamiana łąk na pola uprawne, spływ nawozów sztucznych z pól, eutrofizacja oraz podsiewanie gatunków uprawowych.

		organicznej K02.03 Eutrofizacja (naturalna)		
9.	7230 Górskie i nizinne torfowiska zasadowe o charakterze młak, turzycowisk i mechowisk	J02.01 Zasypywanie terenu, melioracje i osuszanie – ogólnie K04.01 Konkurencja (trzcina) J02.05 Modyfikowanie funkcjonowania wód – ogólnie (wykonanie zbiornika retencyjnego) A03.03 Zaniechanie/brak koszenia	K01.03 Wyschnięcie K02.01 Zmiana składu gatunkowego (sukcesja) – zarastanie przez drzewa i krzewy	Istotnym zagrożeniem dla tych zbiorowisk jest regulacja cieków, budowa zbiorników wodnych (stawów) i retencyjnych w dolinach rzek. Ekspansja trzciny.
10.	1617 <i>Angelica palustris</i> (= <i>Ostericum palustre</i>) Starodub łąkowy	K02.01 Zmiana składu gatunkowego (sukcesja) A03.03 Zaniechanie/brak koszenia J02 Spowodowane przez człowieka zmiany stosunków wodnych A11 Inne rodzaje praktyk rolniczych (zamiana łąk na pola)	J02.01 Zasypywanie terenu, melioracje i osuszanie – ogólnie K02.03 Eutrofizacja (naturalna) K02.01 Zmiana składu gatunkowego (sukcesja) K01.04 Zatopienie	Źródłem obecnych zagrożeń dla populacji staroduba łąkowego są przede wszystkim: spadek poziomu wód gruntowych, nadmierny rozwój i rozrost trzcinowisk, będący następstwem zaburzenia stosunków wodnych na torfowiskach i łąkach. Ważnym negatywnym czynnikiem jest także zaniechanie ekstensywnego użytkowania łąk oraz nadmierna eutrofizacja.
11.	1166 <i>Triturus cristatus</i> (<i>Triturus cristatus cristatus</i>) Traszka grzebieniasta	A06.01 Uprawy roczne na potrzeby produkcji żywności C01.01 Wydobywanie piasku i żwiru D01.02 Drogi, autostrady E03.01 Pozbywanie się odpadów z gospodarstw domowych / obiektów rekreacyjnych F02.03 Wędkarstwo K01.02 Zamulenie J01.01 Wypalanie	A02 Zmiana sposobu uprawy H01.04 Rozproszone zanieczyszczenie wód powierzchniowych za pośrednictwem przelewów burzowych lub odpływów ścieków komunalnych K01.03 Wyschnięcie J03.01 Zmniejszenie lub utrata określonych cech siedliska	Traszki grzebieniaste w obszarze Natura 2000 zasiedlają wiele małych zbiorników wodnych. Zagrożenia mogą być zróżnicowane w zależności od zbiornika: prace rolne wykonywane w otoczeniu akwenów, mogą skutkować ich eutrofizacją, zamuleniem i nadmiernym spłyceniem, a także utratą stref buforowych w postaci łąk, miejscami płazy narażone są na rozjeżdżanie w wyniku ruchu drogowego, możliwe jest wyschnięcie niektórych zbiorników z przyczyn naturalnych lub na skutek prac większych ziemnych, możliwy jest wzrost śmiertelności

				spowodowany introdukcją ryb i wypalaniem traw. Lokalnie występują zanieczyszczenia zbiorników odpadami.
12.	1188 <i>Bombina bombina</i> Kumak nizinny	A06.01 Uprawy roczne na potrzeby produkcji żywności D01.02 Drogi, autostrady E03.01 Pozbywanie się odpadów z gospodarstw domowych /obiektów rekreacyjnych J01.01 Wypalanie F02.03 Wędkarstwo	A02 Zmiana sposobu uprawy C01.01 Wydobywanie piasku i żwiru H01.04 Rozproszone zanieczyszczenie wód powierzchniowych za pośrednictwem przelewów burzowych lub odpływów ścieków komunalnych K01.02 Zamulenie K01.03 Wyschnięcie J03.01 Zmniejszenie lub utrata określonych cech siedliska	Kumaki nizinne w obszarze Natura 2000 zasiedlają wiele małych zbiorników wodnych. Zagrożenia mogą być zróżnicowane w zależności od zbiornika: prace rolne wykonywane w otoczeniu akwenów, mogą skutkować ich eutrofizacją, zamuleniem i nadmiernym spłyceniem, a także utratą stref buforowych w postaci łąk, miejscami płazy narażone są na rozjeżdżanie w wyniku ruchu drogowego, możliwe jest wyschnięcie niektórych zbiorników z przyczyn naturalnych lub na skutek prac większych ziemnych, możliwy jest wzrost śmiertelności spowodowany introdukcją ryb i wypalaniem traw. Lokalnie występują zanieczyszczenia zbiorników odpadami. Możliwe pojawienie się odprowadzania ścieków z pobliskich gospodarstw.
13.	1014 <i>Vertigo angustior</i> Poczwarówka zwężona	A03.01 Intensywne koszenie A03.03 Zaniechanie/brak koszenia K02.02 Nagromadzenie materii organicznej	A02 Zmiana sposobu uprawy (zaorywanie) J02.01 Zasypywanie terenu, melioracje i osuszanie – ogólnie J02.05.03 Modyfikowanie akwenów wód stojących (tworzenie stawów rybnych) J02.07.04 Pobór wód podziemnych przez kamieniołomy (zasięg leja depresyjnego)	W wyniku braku użytkowania rolniczego postępuje sukcesja trzciny i krzewów (głównie wierzba). W otoczeniu niektórych stanowisk istnieją plantacje kruszyny, potencjalnie istnieje więc zagrożenie zmiany sposobu użytkowania terenu. W sąsiedztwie niektórych stanowisk istnieją niekonserwowane rowy odwadniające, w przypadku odnowienia rowów potencjalnym zagrożeniem odwodnienie stanowiska. Potencjalnie możliwe także przekształcenie niektórych stanowisk w grunty orne lub stawy rybne. Niektóre siedliska są zbyt intensywnie użytkowane (dwukośnie). Potencjalnym

				zagrożeniem, może być rozbudowa pobliskiej kopalni, w sytuacji gdyby wiązała się z rozszerzeniem zasięgu leja depresyjnego.
14.	6177 <i>Maculinea (Phengaris) teleius</i> Modraszek telejus	A02.03 Usuwanie trawy pod grunty orne A03.01 Intensywne koszenie (niewłaściwe terminy pokosów) A03.03 Zaniechanie/brak koszenia B01 Zalesianie terenów otwartych K02.01 Zmiana składu gatunkowego (sukcesja) K02.02 Nagromadzenie materii organicznej J02.05.03 Modyfikowanie akwenów wód stojących (tworzenie stawów rybnych)	J02.01 Zasypywanie terenu, melioracje i osuszanie – ogólnie J02.07.04 Pobór wód podziemnych przez kamieniołomy (zasięg leja depresyjnego)	Zagrożenie dla gatunku stanowią niekorzystne terminy pokosów (niektóre łąki skoszone w okresie wylotu imago), ekspansja trzciny, wynikająca z zaniechania użytkowania kośnego. Potencjalne zagrożenie może stanowić przekształcanie łąk pod uprawy i plantacje drzew, co poprzedzane jest ich osuszaniem, a ponadto prowadzenie zalesień lub tworzenie stawów rybnych w miejscach występowania gatunku. Potencjalnym zagrożeniem, może być rozbudowa pobliskiej kopalni, w sytuacji gdyby wiązała się z rozszerzeniem zasięgu leja depresyjnego.
15.	1060 <i>Lycaena dispar</i> Czerwończyk nieparek	J02.05.03 Modyfikowanie akwenów wód stojących (tworzenie stawów rybnych)	J02.01 Zasypywanie terenu, melioracje i osuszanie – ogólnie J02.10 Gospodarka roślinnością wodną i przybrzeżną na potrzeby odwodnienia	Większość stanowisk pokrywa się z występowaniem modraszka telejusa. Na kilku stanowiskach w miejscu siedliska gatunku powstały w ostatnich latach stawy rybne. Potencjalnie, w przypadku zmiany przeznaczenia terenów obecnie użytkowanych ekstensywnie na intensywne uprawy, możliwa presja na osuszanie terenu.

2) załącznik nr 4 otrzymuje brzmienie:

„Załącznik nr 4 do Zarządzenia Regionalnego Dyrektora Ochrony Środowiska w Kielcach z dnia 31 marca 2014 r. w sprawie ustanowienia planu zadań ochronnych dla obszaru Natura 2000 Ostoja Stawiany PLH260033

Lp.	Przedmiot ochrony	Cele działań ochronnych
1.	*1340 Śródłądowe słone łąki, pastwiska i szuwary (<i>Glauco-Puccinietalia</i> , część - zbiorowiska śródłądowe)	· Nie określa się ze względu na planowane wnioskowanie do Generalnej Dyrekcji Ochrony Środowiska o zmianę statusu ochronnego siedliska.
2.	3130 Brzegi lub osuszane dna zbiorników wodnych ze zbiorowiskami z <i>Littorelletea</i> , <i>Isoëta</i> <i>Nanojuncetea</i>	· Nie określa się ze względu na planowane wnioskowanie do Generalnej Dyrekcji Ochrony Środowiska o zmianę statusu ochronnego siedliska.
3.	3140 Twardowodne oligo- i mezotroficzne zbiorniki z podwodnymi łąkami ramienic (<i>Charetea</i> spp.)	· Utrzymanie siedliska na powierzchni 1,06 ha.
4.	*6120 Ciepłolubne śródłądowe murawy napiaskowe (<i>Koelerion glaucae</i>)	· Przeciwdziałanie sukcesji (osiągnięcie udziału drzew i krzewów na poziomie nieprzekraczającym 10% na poszczególnych płatach siedliska).
5.	6210 Murawy kserotermiczne (<i>Festuco-Brometea</i> i ciepłolubne murawy z <i>Asplenion septentrionalis</i> <i>Festucion pallentis</i>)	· Przeciwdziałanie sukcesji (osiągnięcie udziału drzew i krzewów na poziomie nieprzekraczającym 25% na poszczególnych płatach siedliska).
6.	*6210 Murawy kserotermiczne (<i>Festuco-Brometea</i> i ciepłolubne murawy z <i>Asplenion septentrionalis</i> <i>Festucion pallentis</i>)	· Przeciwdziałanie sukcesji (osiągnięcie udziału drzew i krzewów na poziomie nieprzekraczającym 25% na poszczególnych płatach siedliska).
7.	6410 Zmienneowilgotne łąki trzęślicowe (<i>Molinion</i>)	· Przeciwdziałanie sukcesji (utrzymanie udziału drzew i krzewów na poziomie nieprzekraczającym 5% na poszczególnych płatach siedliska).
8.	6510 Niżowe i górskie świeże łąki użytkowane ekstensywnie (<i>Arrhenatherion elatioris</i>)	· Przeciwdziałanie sukcesji (utrzymanie udziału drzew i krzewów na poziomie nieprzekraczającym 5% na poszczególnych płatach siedliska).
9.	7230 Górskie i nizinne torfowiska zasadowe o charakterze młak, turzycowisk i mechowisk	· Przeciwdziałanie sukcesji (utrzymanie udziału drzew i krzewów na poziomie nieprzekraczającym 15% na poszczególnych płatach siedliska).

10.	1617 <i>Angelica palustris</i> (= <i>Ostericum palustre</i>) Starodub łąkowy	· Przeciwdziałanie sukcesji (utrzymanie zwarcia drzew i krzewów na poziomie nieprzekraczającym 30% na poszczególnych płatach siedliska gatunku).
11.	1166 <i>Triturus cristatus</i> (<i>Triturus cristatus cristatus</i>) Traszka grzebieniasta	· Przeciwdziałanie zacienieniu zbiornika powyżej 60%.
12.	1188 <i>Bombina bombina</i> Kumak nizinny	· Przeciwdziałanie zacienieniu zbiornika powyżej 50%.
13.	1014 <i>Vertigo angustior</i> Poczwarówka zwężona	· Utrzymanie zacienienia siedliska gatunku na poziomie pomiędzy 40 a 70 %.
14.	6177 <i>Maculinea (Phengaris) teleius</i> Modraszek telejus	· Przeciwdziałanie sukcesji (utrzymanie udziału drzew i krzewów na poziomie 25-50% na poszczególnych płatach siedliska).
15.	1060 <i>Lycaena dispar</i> Czerwończyk nieparek	· Przeciwdziałanie sukcesji (utrzymanie udziału drzew i krzewów na poziomie nieprzekraczającym 5% na poszczególnych płatach siedliska).

Parametry skali FV,U1,U2 określone są na podstawie zasad monitoringu GIOŚ.”,

3) załącznik nr 5 otrzymuje brzmienie:

„Załącznik nr 5 do Zarządzenia Regionalnego Dyrektora Ochrony Środowiska w Kielcach z dnia 31 marca 2014 r. w sprawie ustanowienia planu zadań ochronnych dla obszaru Natura 2000 Ostoja Stawiany PLH260033

I OBSZARÓW ICH WDRAŻANIA

Przedmiot ochrony	Działania ochronne					
	Nr i nazwa	Zakres prac	Miejsce realizacji	Termin wykonania	Podmiot odpowiedzialny za wykonanie	
*1340 Śródłado we słone łąki, pastwiska i szuwar y (<i>Glauco-Pucciniet alia</i> , część - zbiorowiska śródłado we)	Nr	Działania związane z uzupełnieniem stanu wiedzy				
	W4	Aktualizacja Standardowego Formularza Danych obszaru Natura 2000.	Wnioskowanie do Generalnej Dyrekcji Ochrony Środowiska o zmianę statusu ochronnego siedliska, którego występowanie w obszarze Natura 2000 zostało zweryfikowane na etapie prac nad projektem planu zadań ochronnych.	-	W pierwszym roku od wejścia w życie zarządzenia.	Sprawują cy nadzór nad obszarem Natura 2000.
3130 Brzegi lub osuszane dna zbiorników wodnych	W4	Aktualizacja Standardowego Formularza Danych obszaru Natura 2000.	Wnioskowanie do Generalnej Dyrekcji Ochrony Środowiska o zmianę statusu ochronnego siedliska, którego występowanie w obszarze Natura	-	W pierwszym roku od wejścia w życie zarządzenia	Sprawują cy nadzór nad obszarem Natura 2000.

ze zbiorowiskami z <i>Littorella</i> , <i>Isoëtonajuncetia</i>			2000 zostało zweryfikowane na etapie prac nad projektem planu zadań ochronnych.			
3140	Nr	Działania związane z utrzymaniem lub modyfikacją metod gospodarowania				
Twardo wodne oligo- i mezotroficzne zbiorniki z podwodnymi łąkami ramienic (<i>Chareta spp.</i>)	B1	Utworzenie strefy buforowej wokół zbiorników w postaci użytków zielonych (działanie fakultatywne ¹⁾).	Przekształcenie charakteru szaty roślinnej w kierunku zbiorowiska murawowego na szerokości min. 10 m od granic zbiornika. Wycinka przy lub poniżej szyi korzeniowej od 16 października do końca lutego. Sukcesywnie po ok 30% powierzchni na rok na najbardziej zarośniętych powierzchniach siedliska.	Obręb Gartatowice: 649/2; 649/3; 649/8; 659/4 Obręb Sędziejowice: 403	Do 10 lat od wejścia w życie zarządzenia.	Właściciel lub wykonujący prawa właścicielskie na podstawie porozumienia zawartego z organem sprawującym nadzór nad obszarem Natura 2000.
	B2	Zachowanie siedliska przyrodniczego stanowiącego przedmiot ochrony (działanie obligatoryjne ¹⁾).	Utrzymanie powierzchni zbiornika. Ekstensywne użytkowanie kośne, kośno-pastwiskowe, pastwiskowe w strefie buforowej.	Obręb Gartatowice: 649/2; 649/3; 649/8; 659/4; Obręb Sędziejowice: 403	Działanie ciągłe.	Właściciel lub wykonujący prawa właścicielskie.

	Nr	Działania dotyczące monitoringu stanu przedmiotów ochrony oraz monitoringu realizacji celów działań ochronnych				
	C1	Ocena stanu zachowania przedmiotów ochrony.	Zgodnie z obowiązującą metodyką.	Obręb Gartatowice: 649/2; 649/3; 649/8; 659/4 Obręb Sędziejowice: 403	W 3 i 7 roku od wejścia w życie zarządzenia.	Sprawujący nadzór nad obszarem Natura 2000.
*6120 Cieplolubne śródładowe murawy napiaskowe (<i>Koelerion glaucae</i>)	Nr	Działania związane z ochroną czynną				
	A5	Kultywatorowanie (działanie fakultatywne ¹⁾).	Mechaniczne od 16 października do końca lutego. Do głębokości ok. 5-10 cm. Około 1/3 powierzchni działki rocznie. Zabieg wykonywać po koszeniu lub prowadzić użytkowanie zgodnie z wymogami pakietu rolnośrodowiskowego, ukierunkowanego na ochronę siedliska 6120.	Obręb Gartatowice: 249; 250; 252/1; 253 Obręb Żydówek: 103; 110	Co 3 lata od wejścia w życie zarządzenia.	Właściciel lub wykonujący prawa właścicielskie na podstawie zobowiązania podjętego w związku z korzystaniem z programów wsparcia z tytułu obniżenia dochodowości albo na podstawie porozumienia zawartego z organem sprawującym nadzór nad obszarem Natura 2000.
	A2	Koszenie/ścinanie z wywiezieniem biomasy (działanie fakultatywne ¹⁾).	Około 50% powierzchni rocznie. Po wypasie lub zamiast wypasu lub prowadzić użytkowanie zgodnie z wymogami pakietu rolnośrodowiskowego, ukierunkowanego na ochronę siedliska 6120.	Obręb Gartatowice: 249; 250; 252/1; 253 Obręb Żydówek: 103; 110	Działanie coroczne.	Właściciel lub wykonujący prawa właścicielskie na podstawie zobowiązania podjętego w związku z korzystaniem z programów wsparcia z tytułu obniżenia dochodowości albo na podstawie porozumienia zawartego z organem sprawującym nadzór nad obszarem Natura 2000.

	A4	Wypas (działanie fakultatywne ¹⁾).	Wypas zwierzętami gospodarskimi – wskazane owce, kozy obsada do 0,36 i obciążenie do 4 DJP/ha/rok. Około 50% powierzchni rocznie naprzemiennie lub prowadzić użytkowanie zgodnie z wymogami pakietu rolnośrodowiskowego, ukierunkowanego na ochronę siedliska 6120.	Obręb Gartatowice: 249; 250; 252/1; 253 Obręb Żydówek: 103; 110	Działanie coroczne, co 2 rok naprzemiennie z zabiegiem koszenie/ścinienie z wywiezieniem biomasy.	Właściciel lub wykonujący prawa właścicielskie na podstawie zobowiązania podjętego w związku z korzystaniem z programów wsparcia z tytułu obniżenia dochodowości albo na podstawie porozumienia zawartego z organem sprawującym nadzór nad obszarem Natura 2000.
	Nr	Działania związane z utrzymaniem lub modyfikacją metod gospodarowania				
	B2	Zachowanie siedliska przyrodniczego stanowiącego przedmiot ochrony (działanie obligatoryjne ¹⁾).	Ekstensywne użytkowanie kośne, kośno-pastwiskowe, pastwiskowe.	Obręb Gartatowice: 249; 250; 252/1; 253 Obręb Żydówek: 103; 110	Działanie coroczne.	Właściciel lub wykonujący prawa właścicielskie.
	Nr	Działania dotyczące monitoringu stanu przedmiotów ochrony oraz monitoringu realizacji celów działań ochronnych				
	C1	Ocena stanu zachowania przedmiotów ochrony.	Zgodnie z obowiązującą metodyką.	Obręb Gartatowice: 249; 250; 252/1; 253 Obręb Żydówek: 103; 110	W 3 i 7 roku od wejścia w życie zarządzenia.	Sprawujący nadzór nad obszarem Natura 2000.
6210	Nr	Działania związane z ochroną czynną				
Murawy kserotermiczne (<i>Festuca - Brometea</i>)	A3	Wycinanie drzew i krzewów z wywiezieniem biomasy (działanie fakultatywne ¹⁾).	Wycinka przy lub poniżej szyi korzeniowej. Sukcesywnie po ok. 30% powierzchni na rok na najbardziej zarośniętych powierzchniach siedliska od 16 października do końca lutego.	Obręb Stawiany: 422/1 Obręb Sędziejowice: 337-339; 397; 399; 400; 401; 1017; 1018 Obręb Gartatowice: 649/6; 649/8; 659/4; 660/2	Działanie coroczne do czasu odslonięcia powierzchni.	Właściciel lub wykonujący prawa właścicielskie na podstawie porozumienia zawartego z organem sprawującym nadzór nad obszarem Natura 2000.

ciepłolubne murawy z <i>Asplenion septentrionalis Festucion pallentis</i>)	A4	Wypas (działanie fakultatywne ¹⁾).	Wypas zwierzętami gospodarskimi od 1 maja do 15 października – wskazane owce, kozy - obsada pomiędzy 0,4-0,6 i obciążenie do 5 DJP/ha/rok. Na ok. 50% ogólnej pow. rocznie. Na innych powierzchniach niż zabieg koszenia/ścinienia z wywiezieniem biomasy (w danym roku) lub prowadzić użytkowanie zgodnie z wymogami pakietu rolnośrodowiskowego, ukierunkowanego na ochronę siedliska 6210.	Obręb Żydówek: 103; 127-129; 140-142; 211; 217; 119 Obręb Chomentówek: 96/2 Obręb Gartatowice: 124; 295; 296; 301; 302; 304/1; 308-312; 620-622; 636; 649/1; 649/2; 649/5-649/8; 650; 653/1; 659/4; 660/2; 660/3; 921/1; 965 Obręb Sędziejowice: 1003/1-1003/3; 1004; 1017-1019; 1037; 1038; 147; 331; 336-339; 397-401; 416; 666; 667; 771; 775; 986; 987; 998 Obręb Samostrzałów: 254/2; 254/1 Obręb Stawiany: 1039; 1179; 1185/4; 1185/6-1185/8; 365/1; 421; 422/1; 423; 425/1; 428; 429/1; 498/1; 507; 528/3; 529/1; 529/2; 530; 532; 533; 552/2; 608/3; 609; 610; 793; 795; 797/1; 797/2	Działanie coroczne.	Właściciel lub wykonujący prawa właścicielskie na podstawie zobowiązania podjętego w związku z korzystaniem z programów wsparcia z tytułu obniżenia dochodowości albo na podstawie porozumienia zawartego z organem sprawującym nadzór nad obszarem Natura 2000.
	A2	Koszenie/ścinienie z wywiezieniem biomasy (działanie fakultatywne ¹⁾).	Zabieg koszenia (w przypadku braku możliwości wypasu) przeprowadzać od 15 lipca do 30 października. Kosić od środka na zewnątrz powierzchni. Minimum 20%, maksimum 50% pow. rocznie, co rok na różnych powierzchniach. Koszenie na wysokości 10 -15 cm lub prowadzić użytkowanie zgodnie z wymogami pakietu rolnośrodowiskowego, ukierunkowanego na ochronę siedliska 6210.	Działki jak wyżej.	Działanie coroczne.	Właściciel lub wykonujący prawa właścicielskie na podstawie zobowiązania podjętego w związku z korzystaniem z programów wsparcia z tytułu obniżenia dochodowości albo na podstawie porozumienia zawartego z organem sprawującym nadzór nad obszarem Natura 2000.

	Nr	Działania związane z utrzymaniem lub modyfikacją metod gospodarowania				
	B2	Zachowanie siedliska przyrodniczego stanowiącego przedmiot ochrony (działanie obligatoryjne ¹⁾).	Ekstensywne użytkowanie kośne, kośno-pastwiskowe, pastwiskowe.	Działki jak wyżej.	Działanie coroczne.	Właściciel lub wykonujący prawa właścicielskie.
	Nr	Działania dotyczące monitoringu stanu przedmiotów ochrony oraz monitoringu realizacji celów działań ochronnych				
	C1	Ocena stanu zachowania przedmiotów ochrony.	Zgodnie z obowiązującą metodyką.	Działki jak wyżej.	W 5 i 10 roku od wejścia w życie zarządzenia.	Sprawujący nadzór nad obszarem Natura 2000.
*6210	Nr	Działania związane z ochroną czynną				
Murawy kserotermiczne (<i>Festuca - Brometea</i> i ciepłolubne murawy z <i>Asplenion septentrionalis Festucion pallentis</i>)	A3	Wycinanie drzew i krzewów z wywiezieniem biomasy (działanie fakultatywne ¹⁾).	Wycinka przy lub poniżej szyi korzeniowej od 16 października do końca lutego. Sukcesywnie po ok 30% powierzchni na rok na najbardziej zarośniętych powierzchniach siedliska.	Obręb Stawiany: 814	Działanie coroczne do czasu odsłonięcia powierzchni	Właściciel lub wykonujący prawa właścicielskie na podstawie porozumienia zawartego z organem sprawującym nadzór nad obszarem Natura 2000.
	A4	Wypas (działanie fakultatywne ¹⁾).	Wypas zwierzętami gospodarskimi od 1 maja do 15 października – wskazane owce, kozy - obsada pomiędzy 0,4-0,6 i obciążenie do 5 DJP/ha/rok. Na	Obręb Gartatowice: 249; 250; 252/1; 253; 254 Obręb Stawiany: 800; 812; 813/1; 813/2; 814; 815/1; 816/1; 816/2; 820/1	Działanie coroczne.	Właściciel lub wykonujący prawa właścicielskie na podstawie zobowiązania podjętego w związku z korzystaniem z programów wsparcia z tytułu obniżenia dochodowości albo na podstawie porozumienia zawartego z organem sprawującym nadzór nad obszarem

			ok. 50% ogólnej pow. rocznie. Na innych powierzchniach niż zabieg koszenia/ścinania z wywiezieniem biomasy (w danym roku) lub prowadzić użytkowanie zgodnie z wymogami pakietu rolnośrodowiskowego, ukierunkowanego na ochronę siedliska 6210.			Natura 2000.
A2	Koszenie/ścinanie z wywiezieniem biomasy (działanie fakultatywne ¹⁾).	Zabieg koszenia (w przypadku braku możliwości wypasu) przeprowadzać od 15 lipca do 30 października, od środka na zewnątrz powierzchni. Minimum 20%, maksimum 50% pow. rocznie, co rok na różnych powierzchniach. Koszenie na wysokości 10-15 cm lub prowadzić użytkowanie zgodnie z wymogami pakietu rolnośrodowiskowego, ukierunkowanego na ochronę siedliska 6210.	Obręb Gartatowice: 249; 250; 252/1; 253; 254 Obręb Stawiany: 800; 812; 813/1; 813/2; 814; 815/1; 816/1; 816/2; 820/1	Działanie coroczne.	Właściciel lub wykonujący prawa właścicielskie na podstawie zobowiązania podjętego w związku z korzystaniem z programów wsparcia z tytułu obniżenia dochodowości albo na podstawie porozumienia zawartego z organem sprawującym nadzór nad obszarem Natura 2000.	

	Nr	Działania związane z utrzymaniem lub modyfikacją metod gospodarowania				
	B2	Zachowanie siedliska przyrodniczego stanowiącego przedmiot ochrony (działanie obligatoryjne ¹).	Ekstensywne użytkowanie kośne, kośno-pastwiskowe, pastwiskowe.	Obręb Gartatowice: 249; 250; 252/1; 253; 254 Obręb Stawiany: 800; 812; 813/1; 813/2; 814; 815/1; 816/1; 816/2; 820/1	Działanie coroczne.	Właściciel lub wykonujący prawa właścicielskie.
	Nr	Działania dotyczące monitoringu stanu przedmiotów ochrony oraz monitoringu realizacji celów działań ochronnych				
	C1	Ocena stanu zachowania przedmiotów ochrony.	Zgodnie z obowiązującą metodyką.	Obręb Gartatowice: 249; 250; 252/1; 253; 254 Obręb Stawiany: 800; 812; 813/1; 813/2; 814; 815/1; 816/1; 816/2; 820/1	W 5 i 10 roku od wejścia w życie zarządzenia.	Sprawujący nadzór nad obszarem Natura 2000.
6410	Nr	Działania związane z ochroną czynną				
Zmienno wilgotne łąki trzęślicowe (<i>Molinia</i>)	A2	Koszenie/ściana z wywiezieniem biomasy (działanie fakultatywne ¹).	Zabieg koszenia (z zastrzeżeniem eliminacji trzciny) przeprowadzać od 15 września do 30 października, ręcznie lub lekkim sprzętem od środka na zewnątrz powierzchni. Minimum 30% rocznie (optymalnie 50%) w każdym roku na innej powierzchni. Koszenie na wysokości ok. 10-15 cm lub prowadzić użytkowanie zgodnie z wymogami pakietu rolnośrodowiskowego, ukierunkowanego na ochronę siedliska 6410.	Obręb Żydówek: 129 Ślądków Duży: 141/5; 142-144; 157-159; 160-167; 172; 279; 282-288; 290; 291; 292/1; 293-295; 297-314 Obręb Chomentówek: 26/1; 26/2; 30; 56 Obręb Gartatowice: 103-106; 111/1; 113/1; 114/1; 116/1; 117-120; 130-145; 33/1; 34/1; 35; 36/1; 61/1-67/1; 69/1; 7; 70/1; 72/1-77/1; 80; 931; 932; 935/1; 951 Obręb Sędziejowice: 1010; 1013-1015; 1029; 147; 274; 284; 285; 287; 312-314; 325; 326; 337; 345/1; 357; 369; 575; 576; 747; 881-883; 903-906; 908-924; 925/1; 925/2; 926-939; 961;	Działanie coroczne.	Właściciel lub wykonujący prawa właścicielskie na podstawie zobowiązania podjętego w związku z korzystaniem z programów wsparcia z tytułu obniżenia dochodowości albo na podstawie porozumienia zawartego z organem sprawującym nadzór nad obszarem Natura 2000

				963/2; 964-966; 970-975; 985; 999 Obręb Samostrzałów: 132 Obręb Stawiany: 1017/1; 1039; 425/1; 428; 429/1; 498/1; 502/1; 506/1; 532		
A4	Wypas (działanie fakultatywne ¹).	Wypas zwierzętami gospodarskimi od 1 maja do 15 października – wskazane bydło, owce, kozy - obsada do 0,36 i obciążenie do 4 DJP/ha/rok. Na ok. 30 % powierzchni rocznie. Na innych powierzchniach niż zabieg koszenie/ścinanie z wywiezieniem biomasy (w danym roku) lub prowadzić użytkowanie zgodnie z wymogami pakietu rolnośrodowiskowego, ukierunkowanego na ochronę siedliska 6410.		Działki jak wyżej.	Działanie coroczne.	Właściciel lub wykonujący prawa właścicielskie na podstawie zobowiązania podjętego w związku z korzystaniem z programów wsparcia z tytułu obniżenia dochodowości albo na podstawie porozumienia zawartego z organem sprawującym nadzór nad obszarem Natura 2000.
A3	Wycinanie drzew i krzewów z wywiezieniem biomasy (działanie fakultatywne ¹).	Wycinka przy lub poniżej szyi korzeniowej. Sukcesywnie po ok 30% powierzchni na rok na najbardziej zarośniętych powierzchniach siedliska od 16 października do końca lutego.		Obręb Stawiany: 502/1; 532 Obręb Sędziejowice: 274; 883; 915; 916; 939 Obręb Śladków Duży: 142; 160-166; 291; 292/1; 294	Działanie coroczne do czasu odstonięcia powierzchni .	Właściciel lub wykonujący prawa właścicielskie na podstawie porozumienia zawartego z organem sprawującym nadzór nad obszarem Natura 2000.
Nr	Działania związane z utrzymaniem lub modyfikacją metod gospodarowania					
B2	Zachowanie siedliska przyrodniczego stanowiącego przedmiot ochrony (działanie obligatoryjne ¹).	Ekstensywne użytkowanie kośne, kośno-pastwiskowe, pastwiskowe.		Obręb Żydówek: 129 Śladków Duży: 141/5; 142-144; 157-159; 160-167; 172; 279; 282-288; 290; 291; 292/1; 293-295; 297-314 Obręb Chomentówek: 26/1; 26/2; 30; 56 Obręb Gartatowice: 103-	Działanie coroczne.	Właściciel lub wykonujący prawa właścicielskie.

				106; 111/1; 113/1; 114/1; 116/1; 117-120; 130-145; 33/1; 34/1; 35; 36/1; 61/1-67/1; 69/1; 7; 70/1; 72/1-77/1; 80; 931; 932; 935/1; 951 Obręb Sędziejowice: 1010; 1013-1015; 1029; 147; 274; 284; 285; 287; 312-314; 325; 326; 337; 345/1; 357; 369; 575; 576; 747; 881-883; 903-906; 908-924; 925/1; 925/2; 926-939; 961; 963/2; 964-966; 970-975; 985; 999 Obręb Samostrzałów: 132 Obręb Stawiany: 1017/1; 1039; 425/1; 428; 429/1; 498/1; 502/1; 506/1; 532		
	Nr	Działania dotyczące monitoringu stanu przedmiotów ochrony oraz monitoringu realizacji celów działań ochronnych				
	C1	Ocena stanu zachowania przedmiotów ochrony.	Zgodnie z obowiązującą metodyką.	Działki jak wyżej.	W 4 i 8 roku od wejścia w życie zarządzenia.	Sprawujący nadzór nad obszarem Natura 2000.
6510	Nr	Działania związane z ochroną czynną				
Nizowe i górskie świeże łąki użytkowane ekstensywnie	A2	Koszenie/ściana nie z wywiezieniem biomasy (działanie fakultatywne ¹⁾).	Zabieg koszenia (z zastrzeżeniem eliminacji trzciny) przeprowadzać od 15 czerwca do 30 września, ręcznie lub lekkim sprzętem od środka na zewnątrz powierzchni. Minimum 50%, optimum 90% - w tym przypadku z pozostawieniem pasów nieskoszonej runi (ok 10%). Koszenie na wysokości ok. 10-15 cm lub prowadzić użytkowanie zgodnie	Obręb Śladków Duży: 139; 141/5; 142-144; 152-156; 294; 295; 296/1; 296/2; 298-308; 311; 315; 317-328; 329/2; 330; 331; 507 Obręb Borków: 141 Obręb Chomentówek: 46; 47; 56; 80; 82-87; 97; 98;	Działanie coroczne.	Właściciel lub wykonujący prawa właścicielskie na podstawie zobowiązania podjętego w związku z korzystaniem z programów wsparcia z tytułu obniżenia dochodowości albo na podstawie porozumienia zawartego z organem sprawującym nadzór nad obszarem

<p><i>(Arrhenatherion elatioris)</i></p> <p><i>. Działań ochronnych dla tego siedliska nie należy wykonywać, jeśli wskazane są już w danej lokalizacji działania dla innego przedmiotu ochrony.</i></p>			<p>z wymogami pakietu rolnośrodowiskowego, ukierunkowanego na ochronę siedliska 6510.</p>	<p>309 Obręb Gartatowice: 103-106; 107/1-111/1; 113/1; 114/1; 116/1; 117-120; 130-139; 149/1; 261; 359/1; 363/1; 366/1; 369/1; 372/1; 376/1; 378/1; 381/1; 383/1; 387/1; 390/1; 39-44; 425-428; 45/1; 47/1; 49/1; 52/1; 53/1; 7; 83-88; 89/1; 91/1; 92/1; 935/1; 932; 936; 951; 96; 97 Obręb Janów: 184/1-190/1; 192/1-194/1; 197/1-199/1; 256/1 Obręb Sędziejowice: 1000-1002; 1005-1007; 1012-1014; 1028; 1031; 204; 206-209; 211-214; 217-224; 243; 244; 245/1; 245/3; 246-249; 252; 275-277; 295-303; 316; 317; 337-340; 347; 350-364; 530; 540; 541; 544; 545; 556-568; 575-582; 838-850; 856-870; 871/1; 871/2; 872; 878-880; 887-894; 895/1; 895/2; 896-909; 915; 919-924; 925/1; 925/2; 926-940; 945-962; 963/2; 964-966; 975-982; 983/2; 984; 998; 999 Obręb Samostrzałów: 129-134; 249; 263; 264; 265/1; 265/2; 266/4; 270/1; 274/1; 277; 280; 281; 284; 288/1-290/1; 290/2; 294; 306/1;</p>		<p>Natura 2000.</p>
---	--	--	---	--	--	---------------------

				58; 59; 60/1; 60/2; 61; 62/2; 64; 68-72; 74; 76/1; 77-79 Obręb Stawiany: 1017/1; 1020/2; 1039; 1179; 515/1; 517/1; 519/1; 523/1; 525/1; 527/1; 820/1		
A1	Karczowanie (usuwanie) drzew i krzewów z wywiezieniem biomasy (działanie fakultatywne ¹⁾).	Wycinka przy lub poniżej szyi korzeniowej od 16 października do końca lutego. Dotyczy powierzchni, na których ze względu na znaczną sukcesję mają być prowadzone działania koszenie/ścianianie z wywiezieniem biomasy i wypasu. Jeżeli sukcesja drzew i krzewów przekroczy 30% areálu istniejącego i potencjalnego siedliska 6510.	Obręb Samostrzałów: 264; 290/2 Obręb Stawiany: 820/1 Obręb Sędziejowice: 275; 298-301; 899; 900 Obręb Ślasków Duży: 142; 143; 144; 294; 295	Działanie coroczne do czasu odsłonięcia powierzchni .	Właściciel lub wykonujący prawa właścicielskie na podstawie porozumienia zawartego z organem sprawującym nadzór nad obszarem Natura 2000.	
A4	Wypas (działanie fakultatywne ¹⁾).	Wypas zwierzętami gospodarskimi od 21 lipca do 15 października prowadzony zamiast drugiego pokosu. Spasanie powierzchni - obsada do 1 i obciążenie do 10 DJP/ha/rok Po zakończeniu wypasu wykosić niedojady. Dopuszcza się wypas po drugim koszeniu oraz wypas całoroczny, na całej działce ale nie częściej niż raz na 3 lata lub prowadzić użytkowanie zgodnie z wymogami pakietu rolnośrodowiskowego, ukierunkowanego na ochronę siedliska 6510.	Obręb Ślasków Duży: 139; 141/5; 142-144; 152-156; 294; 295; 296/1; 296/2; 298-308; 311; 315; 317-328; 329/2; 330; 331; 507 Obręb Borków: 141 Obręb Chomentówek: 46; 47; 56; 80; 82-87; 97; 98; 309 Obręb Gartatowice: 103-106; 107/1-111/1; 113/1; 114/1; 116/1; 117-120; 130-139; 149/1; 261; 359/1; 363/1; 366/1; 369/1; 372/1; 376/1; 378/1; 381/1; 383/1; 387/1; 390/1; 39-44; 425-428; 45/1; 47/1; 49/1; 52/1; 53/1; 7; 83-88; 89/1; 91/1; 92/1; 935/1; 932; 936; 951; 96; 97	Działanie coroczne.	Właściciel lub wykonujący prawa właścicielskie na podstawie zobowiązania podjętego w związku z korzystaniem z programów wsparcia z tytułu obniżenia dochodowości albo na podstawie porozumienia zawartego z organem sprawującym nadzór nad obszarem Natura 2000.	

				<p>Obręb Janów: 184/1-190/1; 192/1-194/1; 197/1-199/1; 256/1</p> <p>Obręb Sędziejowice: 1000-1002; 1005-1007; 1012-1014; 1028; 1031; 204; 206-209; 211-214; 217-224; 243; 244; 245/1; 245/3; 246-249; 252; 275-277; 295-303; 316; 317; 337-340; 347; 350-364; 530; 540; 541; 544; 545; 556-568; 575-582; 838-850; 856-870; 871/1; 871/2; 872; 878-880; 887-894; 895/1; 895/2; 896-909; 915; 919-924; 925/1; 925/2; 926-940; 945-962; 963/2; 964-966; 975-982; 983/2; 984; 998; 999</p> <p>Obręb Samostrzałów: 129-134; 249; 263; 264; 265/1; 265/2; 266/4; 270/1; 274/1; 277; 280; 281; 284; 288/1-290/1; 290/2; 294; 306/1; 58; 59; 60/1; 60/2; 61; 62/2; 64; 68-72; 74; 76/1; 77-79</p> <p>Obręb Stawiany: 1017/1; 1020/2; 1039; 1179; 515/1; 517/1; 519/1; 523/1; 525/1; 527/1; 820/1</p>		
Nr	Działania związane z utrzymaniem lub modyfikacją metod gospodarowania					
B2	Zachowanie siedliska przyrodniczego stanowiącego przedmiot ochrony (działanie obligatoryjne ¹).	Ekstensywne użytkowanie kośne, kośno-pastwiskowe,	Działki jak wyżej.	Działanie coroczne.	Właściciel lub wykonujący prawa właścicielskie.	

			pastwiskowe.			
	Nr	Działania dotyczące monitoringu stanu przedmiotów ochrony oraz monitoringu realizacji celów działań ochronnych				
	C1	Ocena stanu zachowania przedmiotów ochrony.	Zgodnie z obowiązującą metodyką.	Działki jak wyżej.	W 5 i 10 roku od wejścia w życie zarządzenia.	Sprawujący nadzór nad obszarem Natura 2000.
6410	Nr	Zwiększenie powierzchni siedlisk / siedlisk gatunku objętych ochroną w ramach obszaru Natura 2000				
Zmienno wilgotne łąki trzęślicowe (<i>Molinia</i>), 6510 Nizowe i górskie świeże łąki użytkowane ekstensywnie (<i>Arrhenatherion elatioris</i>)	E1	Zwiększenie arealu siedliska.	Wystąpienie z wnioskiem do Generalnej Dyrekcji Ochrony Środowiska o zmianę granic w związku z potrzebą włączenia dodatkowych miejsc występowania siedlisk w skład obszaru Natura 2000.	Obręb Chomentówek: 213/1; 213/2; 214-216; 218-222; 260; 261; 312; 313 Obręb Czechów: 184; 705; 706 Obręb Śladków Duży: 164; 165; 167; 170-172	W pierwszym roku od wejścia w życie zarządzenia.	Sprawujący nadzór nad obszarem Natura 2000.
7230	Nr	Działania związane z ochroną czynną				
Górskie i nizinne torfowiska zasadowe o charakterze	A2	Koszenie/ścińczenie z wywiezieniem biomasy (działanie fakultatywne ¹⁾).	Koszenie 10-15 cm, ręczne lub lekkim sprzętem. Powierzchnie z trzciną kosić w maju i wrześniu, pozostałe we wrześniu.	Obręb Chomentówek: 29 Obręb Sędziejowice: 324; 1000; 1001, 1012	Zabiegi wykonywać min. raz na 3 lata z wyjątkiem powierzchni z trzciną -	Właściciel lub wykonujący prawa właścicielskie na podstawie zobowiązania podjętego w związku z korzystaniem z programów wsparcia z tytułu obniżenia dochodowości albo na podstawie porozumienia zawartego z organem

erze młak, turzycow isk i mecho wisk			Powierzchnie z udziałem trzciny (powyżej 30% zwarcia) kosić co roku, aż do zlikwidowania odnowień trzciny lub prowadzić użytkowanie zgodnie z wymogami pakietu rolnośrodowiskowego, ukierunkowanego na ochronę siedliska 7230. Zabiegi wykonywać min. raz na 3 lata z wyjątkiem powierzchni z trzcina - wskazane, co drugi rok.		wskazane, co drugi rok.	sprawującym nadzór nad obszarem Natura 2000.
	Nr	Działania związane z utrzymaniem lub modyfikacją metod gospodarowania				
	B2	Zachowanie siedliska przyrodniczego stanowiącego przedmiot ochrony (działanie obligatoryjne ¹).	Ekstensywne użytkowanie kośne.	Obwód Chomentówek: 29 Obwód Sędziejowice: 324; 1000; 1001; 1012	Działanie ciągłe.	Właściciel lub wykonujący prawa właścicielskie.
	Nr	Działania dotyczące monitoringu stanu przedmiotów ochrony oraz monitoringu realizacji celów działań ochronnych				
	C1	Ocena stanu zachowania przedmiotów ochrony.	Zgodnie z obowiązującą metodyką.	Obwód Chomentówek: 29 Obwód Sędziejowice: 324; 1000; 1001; 1012	W 4 i 8 roku od wejścia w życie zarządzenia.	Sprawujący nadzór nad obszarem Natura 2000.
1617 <i>Angelica palustris</i> (= <i>Ostericum</i>)	Nr	Działania związane z ochroną czynną				
	A2	Koszenie/ściana nie z wywiezieniem	Zabieg koszenia (z zastrzeżeniem eliminacji trzciny) przeprowadzać od 15 września do 30 października. ręcznie lub lekkim sprzętem od środka na zewnątrz	Obwód Stawiany: 781/3; 782/2; 498/1; 502/1; 506/1; 783; 826/1 Obwód Czechów: 194;	Zabieg o charakterze ciągłym.	Właściciel lub wykonujący prawa właścicielskie na podstawie zobowiązania podjętego w związku z korzystaniem z programów

palustre) Starodub łąkowy		m biomasy (działanie fakultatywne ¹⁾).	powierzchni. Minimum 30% rocznie (optymalnie 50%) w każdym roku na innej powierzchni. Koszenie na wysokości ok. 10-15 cm lub prowadzić użytkowanie zgodnie z wymogami pakietu rolnośrodowiskowego, ukierunkowanego na ochronę siedliska 6410.	195/1; 195/2; 701/1; 701/2; 706 Obręb Gartatowice: 103-106; 111/1; 113/1; 114/1; 116/1; 117-120; 130-145; 33/1; 34/1; 35; 36/1; 38/1; 61/1; 62/1; 63/1; 64/1; 65/1; 66/1; 67/1; 69/1; 7; 70/1; 72/1; 73/1; 74/1; 75/1; 76/1; 77/1; 80; 82/1; 931; 932; 935/1; 951 Obręb Śladków Duży: 142; 143; 159-165; 167; 282-288; 297-307 Obręb Sędziejowice: 848; 849; 871/2; 872		wsparcia z tytułu obniżenia dochodowości albo na podstawie porozumienia zawartego z organem sprawującym nadzór nad obszarem Natura 2000.
	A3	Wycinanie drzew i krzewów z wywiezieniem m biomasy (działanie fakultatywne ¹⁾).	Wycinka przy lub poniżej szyi korzeniowej. Sukcesywnie po ok 30% powierzchni na rok na najbardziej zarośniętych powierzchniach siedliska od 16 października do końca lutego.	Obręb Śladków Duży: 142, 143, 159-165, 167	Działanie ciągle do czasu odsłonięcia powierzchni	Właściciel lub wykonujący prawa właścicielskie na podstawie porozumienia zawartego z organem sprawującym nadzór nad obszarem Natura 2000.
	A4	Wypas (działanie fakultatywne ¹⁾).	Wypas zwierzętami gospodarskimi – wskazane bydło, owce, kozy obsada do 0,36 i obciążenie do 4 DJP/ha/rok. Na ok. 30 % powierzchni rocznie. Na innych powierzchniach niż zabieg koszenie/ścinanie z wywiezieniem biomasy (w danym roku) lub prowadzić użytkowanie zgodnie z wymogami pakietu rolnośrodowiskowego, ukierunkowanego na ochronę siedliska 6410.	Obręb Stawiany: 781/3; 782/2; 498/1; 826/1 Obręb Czechów: 194; 195/1; 195/2; 701/1; 701/2; 706 Obręb Gartatowice: 38/1; 82/1; 951 Obręb Sędziejowice: 848; 849; 871/2; 872	Zabieg o charakterze ciągłym.	Właściciel lub wykonujący prawa właścicielskie na podstawie zobowiązania podjętego w związku z korzystaniem z programów wsparcia z tytułu obniżenia dochodowości albo na podstawie porozumienia zawartego z organem sprawującym nadzór nad obszarem Natura 2000.
	Nr	Działania związane z utrzymaniem lub modyfikacją metod gospodarowania				
B2	Zachowanie	Ekstensywne użytkowanie kośne.	Obręb Stawiany: 781/3;	Działanie	Właściciel lub wykonujący prawa	

		siedliska gatunku stanowiącego przedmiot ochrony (działanie obligatoryjne ¹⁾).		782/2; 498/1; 502/1; 506/1; 783; 826/1 Obręb Czechów: 194; 195/1; 195/2; 701/1; 701/2; 706 Obręb Gartatowice: 103-106; 111/1; 113/1; 114/1; 116/1; 117-120; 130-145; 33/1; 34/1; 35; 36/1; 38/1; 61/1; 62/1; 63/1; 64/1; 65/1; 66/1; 67/1; 69/1; 7; 70/1; 72/1; 73/1; 74/1; 75/1; 76/1; 77/1; 80; 82/1; 931; 932; 935/1; 951 Obręb Śladków Duży: 142; 143; 159-165; 167; 282-288; 297-307 Obręb Sędziejowice: 848; 849; 871/2; 872	ciągłe.	właścicielskie.
Nr	Działania dotyczące monitoringu stanu przedmiotów ochrony oraz monitoringu realizacji celów działań ochronnych					
C1	Ocena stanu zachowania przedmiotów ochrony.	Zgodnie z obowiązującą metodyką.	Działki jak wyżej.	W 4 i 8 roku od wejścia w życie zarządzenia.	Sprawujący nadzór nad obszarem Natura 2000.	
Nr	Zwiększenie powierzchni siedlisk / siedlisk gatunku objętych ochroną w ramach obszaru Natura 2000					
E1	Zwiększenie arealu siedliska gatunku.	Wystąpienie z wnioskiem do Generalnej Dyrekcji Ochrony Środowiska o zmianę granic w związku z potrzebą włączenia dodatkowych miejsc występowania gatunku w skład obszaru Natura 2000.	Obręb Czechów: 184; 705; 706 Obręb Śladków Duży: 165; 167; 170-172	W pierwszym roku od wejścia w życie zarządzenia.	Sprawujący nadzór nad obszarem Natura 2000.	
Nr	Działania związane z utrzymaniem lub modyfikacją metod gospodarowania					
Wszystki	B4	Podniesienie	Przeprowadzenie prelekcji dla lokalnych	W obszarze Natura	W trakcie Sprawujący nadzór nad obszarem	

e przedmioty ochrony		świadomości ekologicznej mieszkańców.	społeczności dotyczących obszaru Natura 2000, w szczególności w zakresie działań ochronnych, sposobu gospodarowania i programów wsparcia. Działanie wykonywane w zależności od potrzeb. Zorganizowanie spotkań dla co najmniej 100 osób.	2000 lub w jego najbliższym sąsiedztwie.	obowiązywania zarządzenia.	Natura 2000.
1166 <i>Triturus cristatus</i> (<i>Triturus cristatus cristatus</i>) Traszka grzebieniasta	Nr	Działania związane z ochroną czynną				
1188 <i>Bombina bombina</i> Kumak nizinny	A7	Odmulanie zbiornika (działanie fakultatywne ¹⁾).	Zbiornik należy odmulić w perspektywie 10 lat. Sukcesywnie po około 1/3 powierzchni. Wykonywać w okresie jesienno-zimowym. W przypadku stwierdzenia zimowania żaby trawnej odmulanie zastosować tylko w przypadku całkowitego wyschnięcia zbiornika.	Obręb Gartatowice: 659/4; 660/2	Do 10 lat od wejścia w życie zarządzenia.	Właściciel lub wykonujący prawa właścicielskie na podstawie porozumienia zawartego z organem sprawującym nadzór nad obszarem Natura 2000 a w odniesieniu do gruntów stanowiących własność Skarbu Państwa lub własność jednostek samorządu terytorialnego zarządca nieruchomości w związku z wykonywaniem obowiązków z zakresu ochrony środowiska na podstawie przepisów prawa albo w przypadku braku tych przepisów na podstawie porozumienia zawartego z organem sprawującym nadzór nad obszarem Natura 2000.
	A9	Ograniczenie zarastania (działanie fakultatywne ¹⁾).	Ręczne usuwanie trzciny z wywiezieniem biomasy ok. 50% powierzchni. Nie częściej niż raz na 5 lat w okresie jesienno-zimowym.	Obręb Sędziejowice: 416	Do 10 lat od wejścia w życie zarządzenia.	Właściciel lub wykonujący prawa właścicielskie na podstawie porozumienia zawartego z organem sprawującym nadzór nad obszarem Natura 2000 a w odniesieniu do gruntów stanowiących własność Skarbu Państwa lub własność jednostek samorządu terytorialnego zarządca nieruchomości w związku z wykonywaniem obowiązków z zakresu ochrony środowiska na

						podstawie przepisów prawa albo w przypadku braku tych przepisów na podstawie porozumienia zawartego z organem sprawującym nadzór nad obszarem Natura 2000.
A10	Pogłębienie zbiornika (działanie fakultatywne ¹⁾).	Pogłębienie zbiornika i usunięcie trzciny z wywiezieniem biomasy. Wykonanie w okresie jesienno-zimowym.		Obręb Sędziejowice: 1037; 330; 331	Do 10 lat od wejścia w życie zarządzenia.	Właściciel lub wykonujący prawa właścicielskie na podstawie porozumienia zawartego z organem sprawującym nadzór nad obszarem Natura 2000 a w odniesieniu do gruntów stanowiących własność Skarbu Państwa lub własność jednostek samorządu terytorialnego zarządca nieruchomości w związku z wykonywaniem obowiązków z zakresu ochrony środowiska na podstawie przepisów prawa albo w przypadku braku tych przepisów na podstawie porozumienia zawartego z organem sprawującym nadzór nad obszarem Natura 2000.
Nr	Działania związane z utrzymaniem lub modyfikacją metod gospodarowania					
B1	Utworzenie strefy buforowej wokół zbiorników postaci użytków zielonych (działanie fakultatywne ¹⁾).	Przekształcenie charakteru szaty roślinnej w kierunku zbiorowiska murawowego na szerokości minimum 10 m od granic zbiornika.		Obręb Gartatowice: 283/1; 287 Obręb Samostrzałów: 266/1; 139/1 Obręb Sędziejowice: 1037; 330; 331; 344; 350; 374; 403; 416; 453; 474; 496	Do 10 lat od wejścia w życie zarządzenia.	Właściciel lub wykonujący prawa właścicielskie na podstawie porozumienia zawartego z organem sprawującym nadzór nad obszarem Natura 2000 a w odniesieniu do gruntów stanowiących własność Skarbu Państwa lub własność jednostek samorządu terytorialnego zarządca nieruchomości w związku z wykonywaniem obowiązków z zakresu ochrony środowiska na podstawie przepisów prawa albo

						w przypadku braku tych przepisów na podstawie porozumienia zawartego z organem sprawującym nadzór nad obszarem Natura 2000.
B3	Poinformowanie o potrzebie powstrzymania zarybiania i degradacji zbiorników z wyjątkiem stawów hodowlanych.	Poinformowanie właścicieli gruntów oraz organów wydających pozwolenia wodnoprawne o rozmieszczeniu stanowisk gatunków w obszarze, zagrożeniach i celach ochrony gatunków. Forma dowolna.	<p>Obręb Gartatowice: 283/1; 287; 649/8; 659/4; 660/2; 649/2; 649/3</p> <p>Obręb Samostrzałów: 254/1; 254/2; 266/1; 266/3</p> <p>Obręb Sędziejowice: 340; 344; 350; 374; 397-401; 409; 411; 403; 416; 417; 453; 457; 458; 679; 460; 470; 474; 496; 497; 1037; 330; 331;</p> <p>Obręb Stawiany: 781/3</p>	W ciągu roku od wejścia w życie zarządzenia.	Sprawujący nadzór nad obszarem Natura 2000.	
B6	Utrzymanie stref buforowych wokół zbiorników wodnych w postaci użytków zielonych (działanie fakultatywne ¹⁾).	Utrzymanie stref buforowych poprzez odstąpienie od przekształcania trwałych użytków zielonych i nieużytków w grunty o innym przeznaczeniu, w tym pola uprawne, odstąpienie od zabudowy, wykonywania prac ziemnych powodujących obniżenie poziomu wód gruntowych, nawożenia,	<p>Obręb Gartatowice 442; 625; 649/2; 649/3; 649/6; 649/8; 653/1; 659/2; 659/3; 659/4; 660/2; 921/1; 922/1</p> <p>Obręb Samostrzałów: 254/1; 254/2; 255; 257; 266/3</p> <p>Obręb Sędziejowice: 340; 375; 397-401; 409; 411; 415; 416; 452; 457-461; 470; 471/2; 496-498; 614; 615; 679; 781/3</p>	Działanie ciągłe.	Właściciel lub wykonujący prawa właścicielskie na podstawie porozumienia zawartego z organem sprawującym nadzór nad obszarem Natura 2000 a w odniesieniu do gruntów stanowiących własność Skarbu Państwa lub własność jednostek samorządu terytorialnego zarządca nieruchomości w związku z wykonywaniem obowiązków z zakresu ochrony środowiska na podstawie przepisów prawa albo w przypadku braku tych przepisów na podstawie porozumienia zawartego z organem sprawującym nadzór nad obszarem Natura 2000.	

			składowania odpadów i zanieczyszczania gleb i wód.			
Nr	Działania dotyczące monitoringu stanu przedmiotów ochrony oraz monitoringu realizacji celów działań ochronnych					
C1	Ocena stanu zachowania przedmiotów ochrony.	Zgodnie z obowiązującą metodyką.	<p>Obręb Gartatowice: 283/1; 287; 649/2-649/4; 649/8; 659/4; 660/2</p> <p>Obręb Sędziejowice: 1037; 330; 331; 340; 344; 350; 374; 397-401; 403; 409; 411; 416; 417; 618/1; 453; 457; 458; 460; 470; 474; 496; 497; 679</p> <p>Obręb Samostrzałów: 254/1; 254/2; 266/1; 266/3</p> <p>Obręb Stawiany: 781/3</p>	W 3 i 7 r ok u od we jśc ia w ży cie zar zą dz eni a.	Sprawujący nadzór nad obszarem Natura 2000.	
Nr	Uzupełnienie stanu wiedzy o przedmiocie ochrony					
D1	Rozpoznanie skali śmiertelności płazów na drogach oraz możliwości zastosowania środków ograniczających śmiertelność.	Przeprowadzenie badań śmiertelności na wskazanych odcinkach dróg podczas dwóch kolejnych sezonów. Kontrole cotygodniowe, wieczorne, nocne lub wczesnoporanne, w okresach wzmożonej aktywności: marzec-	Stanowiska nr: 1951, 5AAE (droga Sędziejowice-Gartatowice), 8CE5, 8D62 (droga Sędziejowice-Samostrzałów na odcinku od skrzyżowania w Sędziejowicach do skrzyżowania z torami wąskotorówki), EE89, C07D (droga przez Sędziejowice od skrzyżowania z drogą w kierunku Samostrzałowa do działki 472/1), C8C2 (wzdłuż dróg od skrzyżowania z LHS do punktu 50,595823°N 20,613577°E), 752F, E2B4 (drogi na odcinku	Do rozpoczęcia w ciągu trzech lat od wejścia w życie zarządzenia.		Sprawujący nadzór nad obszarem Natura 2000.

			<p>maj i sierpień- październik (24 kontrole w sezonie) przy warunkach pogodowych sprzyjających migracji płazów (opady lub duża wilgotność). Opracowanie raportu z wynikami kontroli i wskazaniem co do działań ograniczających śmiertelność.</p>	<p>wzdłuż kamieniołomu), 87E4, 9812, 93E3, EF31, DB9E (pobliskie drogi gruntowe), F932 (w połowie drogi z Sędziejowic do Samostrzałowa)</p>		
Nr	Zwiększenie powierzchni siedlisk / siedlisk gatunku objętych ochroną w ramach obszaru Natura 2000					
E1	Zwiększenie arealu siedliska gatunku.	<p>Wystąpienie z wnioskiem do Generalnej Dyrekcji Ochrony Środowiska o zmianę granic w związku z potrzebą włączenia dodatkowych miejsc występowania gatunku w skład obszaru Natura 2000.</p>	<p>Obręb Sędziejowice: 475; 487; 697; 703</p>	<p>W pie rw sz ym ro ku od we jśc ia w ży cie zar zą dz eni a.</p>	<p>Sprawujący nadzór nad obszarem Natura 2000.</p>	

1014	Nr	Działania związane z ochroną czynną				
<p><i>Vertigo angustior</i></p> <p>Poczwarówka zwężona</p> <p>W przypadku pokrywania się siedliska gatunku z arealem innych przedmiotów ochrony wykonywać działania dla poczwarówki zwężonej</p>	A1	<p>Karczowanie (usuwanie) drzew i krzewów z wywiezieniem biomasy (działanie fakultatywne¹⁾).</p>	<p>Wycinka krzewów w siedlisku gatunku (głównie wierzb) zacinających stanowiska.</p>	<p>Obręb Śladków Duży: 140; 142; 143; 153-156; 166; 280-284; 286-288; 289/1; 289/2; 290; 291; 292/1; 293; 294; 295; 296/1; 296/2; 297-313; 315-328; 329/2; 330; 331; 423; 507</p> <p>Obręb Samostrzałów: 228; 229/1</p> <p>Obręb Sędziejowice: 326; 327; 1029</p> <p>Obręb Gartatowice: 653/1; 654; 655; 664; 929</p>	<p>Działanie ciągłe do czasu odstonięcia powierzchni</p>	<p>Właściciel lub wykonujący prawa właścicielskie na podstawie porozumienia zawartego z organem sprawującym nadzór nad obszarem Natura 2000.</p>
	A2	<p>Koszenie/ścina nie z wywiezieniem biomasy (działanie fakultatywne¹⁾).</p>	<p>Zabieg koszenia w siedlisku gatunku (z zastrzeżeniem eliminacji trzciny) przeprowadzać ręcznie od środka na zewnątrz powierzchni. ok. 20% rocznie, w każdym roku na innej powierzchni. Od 15 września do 30 października. Koszenie na wysokości ok. 10-15 cm lub prowadzić użytkowanie zgodnie z wymogami pakietu rolnośrodowiskowego, ukierunkowanego na ochronę siedliska 6410.</p>	<p>Obręb Gartatowice: 653/1; 654; 655; 664; 929</p> <p>Obręb Śladków Duży: 140; 142; 143; 153-156; 166; 280; 281; 282-284; 286-288; 289/1; 289/2; 290; 291; 292/1; 293-295; 296/1; 296/2; 297-313; 316; 315; 317-328; 329/2; 330; 331; 423; 507</p> <p>Obręb Samostrzałów: 228; 229/1; 60/1; 60/2; 61; 64; 68; 69; 70</p> <p>Obręb Sędziejowice: 326; 327; 1029; 897; 898; 901; 902; 903-906; 908-924; 925/1; 925/2; 926-939; 940; 941; 942; 945-947; 964; 965; 970-975</p> <p>Obręb Stawiany: 1179</p>	<p>Działanie coroczne.</p>	<p>Właściciel lub wykonujący prawa właścicielskie na podstawie zobowiązania podjętego w związku z korzystaniem z programów wsparcia z tytułu obniżenia dochodowości albo na podstawie porozumienia zawartego z organem sprawującym nadzór nad obszarem Natura 2000.</p>

A4	Wypas (działanie fakultatywne ¹).	Wypas zwierzętami gospodarskimi w siedlisku gatunku – wskazane bydło, owce, kozy obsada do 0,36 i obciążenie do 4 DJP/ha/rok. Na ok. 30 % powierzchni rocznie. Na innych powierzchniach niż zabieg koszenie/ścinanie z wywiezieniem biomasy (w danym roku) lub prowadzić użytkowanie zgodnie z wymogami pakietu rolnośrodowiskowego, ukierunkowanego na ochronę siedliska 6410.	Działki jak wyżej.	Działanie coroczne.	Właściciel lub wykonujący prawa właścicielskie na podstawie zobowiązania podjętego w związku z korzystaniem z programów wsparcia z tytułu obniżenia dochodowości albo na podstawie porozumienia zawartego z organem sprawującym nadzór nad obszarem Natura 2000.
Nr	Działania związane z utrzymaniem lub modyfikacją metod gospodarowania				
B2	Zachowanie siedliska gatunku stanowiącego przedmiot ochrony (działanie obligacyjne ¹).	Ekstensywne użytkowanie kośne, kośno-pastwiskowe, pastwiskowe.	Działki jak wyżej.	Działanie coroczne.	Właściciel lub wykonujący prawa właścicielskie.
Nr	Działania dotyczące monitoringu stanu przedmiotów ochrony oraz monitoringu realizacji celów działań ochronnych				
C1	Ocena stanu zachowania przedmiotów ochrony.	Zgodnie z obowiązującą metodyką.	Działki jak wyżej.	W 3 i 7 roku od wejścia w życie zarządzenia.	Sprawujący nadzór nad obszarem Natura 2000.
Nr	Zwiększenie powierzchni siedlisk / siedlisk gatunku objętych ochroną w ramach obszaru Natura 2000				
E1	Zwiększenie areału siedliska gatunku.	Wystąpienie z wnioskiem do Generalnej Dyrekcji Ochrony Środowiska o zmianę granic w związku z potrzebą włączenia dodatkowych miejsc występowania gatunku w skład obszaru Natura 2000.	Obręb Śladków Duży: 280; 281 Obręb Samostrzałów: 228	W pierwszym roku od wejścia w życie zarządzenia.	Sprawujący nadzór nad obszarem Natura 2000.

6177	Nr	Działania związane z ochroną czynną				
<p><i>Maculinea (Phengaris) teleius</i></p> <p>Modraszek telejus</p> <p>1060</p> <p><i>Lycaena dispar</i></p> <p>Czerwończyk nieparek</p>	A11	Ograniczenie ekspansji trzciny (działanie fakultatywne ¹⁾).	Koszenie najsilniej zarośniętych trzciną płatów siedliska dwukrotnie, w okresie maj-czerwiec i wrzesień-październik, na tych samych powierzchniach; do czasu jej zlikwidowania lub zredukowania zwarcia do poziomu 20%, po tym okresie wprowadzenie działania Koszenie/ścinanie z wywiezieniem biomasy. Odstąpienie od nawożenia lub prowadzić użytkowanie zgodnie z wymogami pakietu rolnośrodowiskowego, ukierunkowanego na ochronę siedliska 6410.	Obręb Czechów: 186-194; 195/2; 698; 701/2 Obręb Gartatowice: 139-143; 261; 266; 267; 268/1; 291/; 413; 415; 417/1; 41-44; 47/1; 664; 946; 951; 929; 38/1; 39 Obręb Janów: 178/1-183/1; 264/1; 315/1 Obręb Stawiany: 1179; 425/1; 820/1 Obręb Samostrzałów: 58; 59 Obręb Sędziejowice: 129; 147; 303-305; 316-319; 324; 343; 350; 351; 878-880; 888; 889; 915; 922-924; 925/1; 925/2; 926-939; 952-959 Obręb Śladków Duży: 141/5; 142; 164	Działanie coroczne, aż do ograniczenia ekspansji trzciny.	Właściciel lub wykonujący prawa właścicielskie na podstawie zobowiązania podjętego w związku z korzystaniem z programów wsparcia z tytułu obniżenia dochodowości albo na podstawie porozumienia zawartego z organem sprawującym nadzór nad obszarem Natura 2000.
	A2	Koszenie/ścinanie z wywiezieniem biomasy (działanie fakultatywne ¹⁾).	Zabieg koszenia (z zastrzeżeniem eliminacji trzciny) przeprowadzać od 15 września do 30 października. ręcznie lub lekkim	Obręb Chomentówek: 26/2; 27-29; 30; 309; 46; 47; 56; 80; 81; 82-84; 88; 97; 98 Obręb Czechów: 186-194; 195/1; 195/2; 698; 701/1; 701/2; 706	Działanie coroczne.	Właściciel lub wykonujący prawa właścicielskie na podstawie zobowiązania podjętego w związku z korzystaniem z programów wsparcia z tytułu obniżenia dochodowości albo na podstawie porozumienia zawartego z organem

			<p>sprzętem od środka na zewnątrz powierzchni. Minimum 30% rocznie (optymalnie 50%) w każdym roku na innej powierzchni. Koszenie na wysokości ok. 10-15 cm lub prowadzić użytkowanie zgodnie z wymogami pakietu rolnośrodowiskowego , ukierunkowanego na ochronę siedliska 6410.</p>	<p>Obręb Gartatowice: 103-106; 107/1-110/1; 111/1; 113/1; 114/1; 116/1; 117-120; 130-139; 140-145; 149/1; 150; 33/1; 34/1; 35; 261; 263-267; 268/1; 271; 272; 278/2; 279; 281; 287; 291/1; 292; 352; 353; 359/1; 36/1; 361; 363/1; 366/1; 369/1; 372/1; 376/1; 395; 398; 401; 403; 405; 407; 409; 411; 413; 415; 417/1; 421; 423; 424; 425; 40; 41; 42; 43; 44; 45/1; 47/1; 49/1; 52/1; 53/1; 61/1-66/1; 625; 661; 664-668; 946; 67/1; 69/1; 7; 70/1; 72/1-77/1; 80; 82/1; 83-88; 89/1; 91/1; 92/1; 931; 932; 935/1; 936; 951; 96; 97; 597/1; 653/1; 654; 655; 929; 378/1; 38/1; 381/1; 382; 383/1; 385; 387/1; 39; 649/8</p> <p>Obręb Janów: 177/1-183/1; 184/1-186/1; 188/1-190/1; 192/1-194/1; 195/1; 196/1; 197/1-199/1; 208/1; 256/1; 257/1; 258/1; 261/1; 264/1; 265/1; 268/1; 315; 315/1</p> <p>Obręb Stawiany: 1002; 1017/1; 1020/2; 1031/3; 1179; 1174; 820/1; 992; 996; 999; 1039; 423; 425/1; 428; 429/1; 515/1; 517/1; 519/1; 523/1; 525/1; 527/1; 793</p>		<p>sprawującym nadzór nad obszarem Natura 2000.</p>
--	--	--	--	--	--	---

				<p>Obwód Samostrzałów: 129-134; 135; 139/1; 52/3; 58; 59; 60/1; 60/2; 61; 62/2; 64; 68-72; 74; 76/1; 77-79; 80/1; 83-85; 87/1; 214; 228; 229/1; 230; 232/1; 233/1; 234-237; 239; 240; 244-246; 249; 263; 264; 265/1; 265/2; 266/3; 266/4; 267/1; 269/1; 270/1; 274/1; 277; 280; 281; 284; 286; 288/1; 289/1; 290/1; 290/2; 294; 306/1; 465; 466</p> <p>Obwód Sędziejowice: 1029; 206-209; 210; 2011-2014; 215; 216; 217-222; 274; 275; 276; 147; 288-294; 295-303; 304-311; 312-314; 315; 316; 317; 318-324; 325; 326; 327; 368; 369; 343; 345/1; 348; 349; 350-356; 357; 358-364; 578-582; 1000-1002; 1003/1; 1003/2; 1005-1007; 1008; 1009; 1010; 1011; 1012-1015; 747; 828; 829; 831-833; 848; 849; 860; 862-869; 870; 871/1; 871/2; 872; 873-876; 878-880; 881-883; 887-894; 898-902; 903-906; 907; 908-924; 925/1; 925/2; 926-939; 952-960; 961; 963/1; 963/2; 964-966; 967-969; 970-975; 976-979; 985; 998; 999; 1039</p> <p>Obwód Ślasków Duży: 139;</p>		
--	--	--	--	---	--	--

				140; 141/5; 142; 143; 151; 152-156; 160-167; 172; 279; 280; 281; 282-288; 289/1; 289/2; 290; 291; 292/1; 293-295; 296/1; 296/2; 297-314; 315; 316; 317-328; 329/1; 329/2; 330; 331; 332; 423; 507; 66 Obręb Żydówek: 120/3; 120/5; 121/2; 122-125; 126/1; 126/2; 127; 128; 129; 130-134; 136-137 Z wyłączeniem areалу siedliska 6510 i areалу siedliska gatunku 1014.		
A4	Wypas (działanie fakultatywne ¹⁾).	Wypas zwierzętami gospodarskimi – wskazane bydło, owce, kozy obsada do 0,36 i obciążenie do 4 DJP/ha/rok. Na ok. 30 % powierzchni rocznie. Na innych powierzchniach niż zabieg koszenie/ścinanie z wywiezieniem biomasy (w danym roku) lub prowadzić użytkowanie zgodnie z wymogami pakietu rolnośrodowiskowego , ukierunkowanego na ochronę siedliska 6410.	Działki jak wyżej.	Działanie coroczne.	Właściciel lub wykonujący prawa właścicielskie na podstawie zobowiązania podjętego w związku z korzystaniem z programów wsparcia z tytułu obniżenia dochodowości albo na podstawie porozumienia zawartego z organem sprawującym nadzór nad obszarem Natura 2000.	

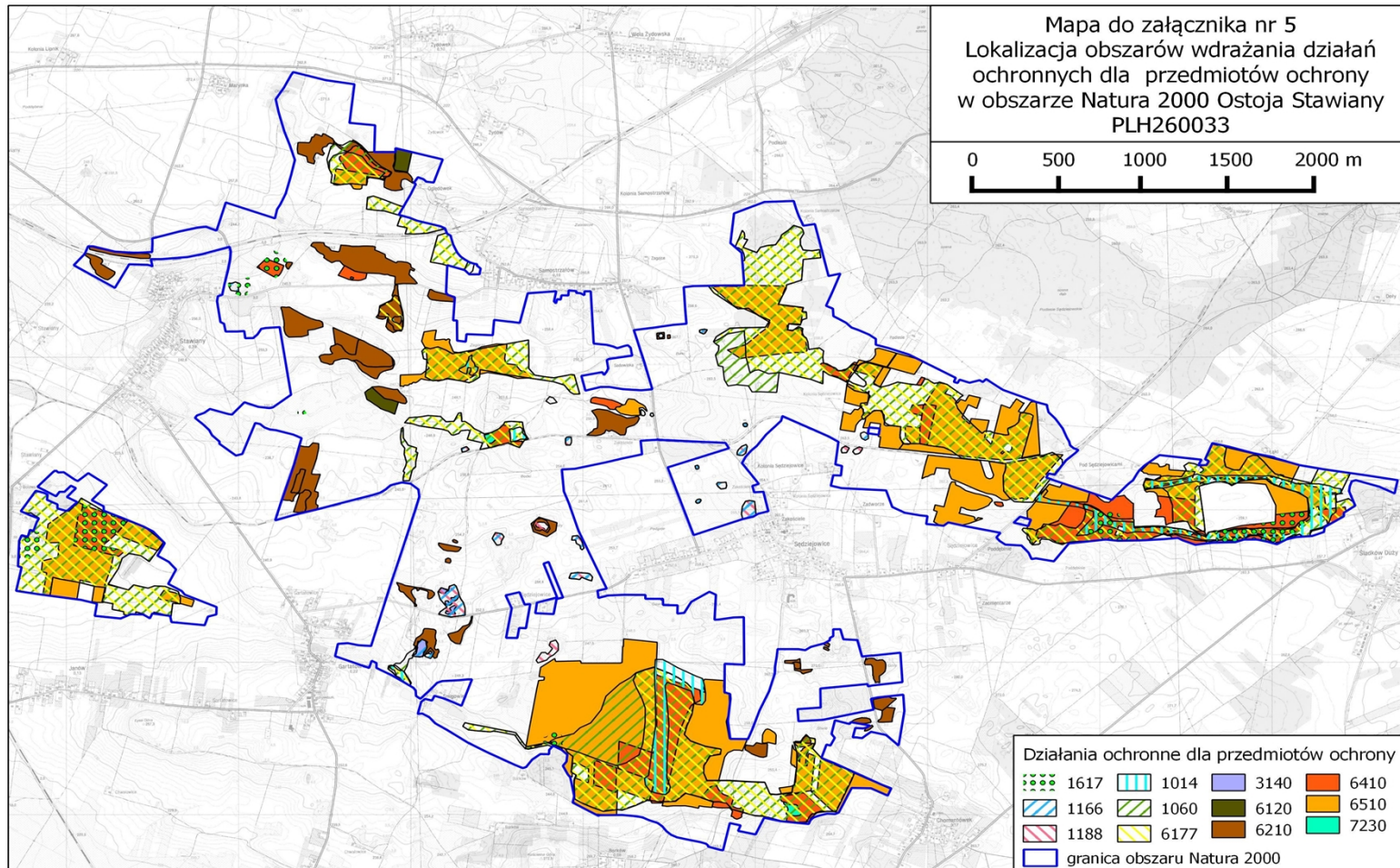
Nr	Działania związane z utrzymaniem lub modyfikacją metod gospodarowania				
B2	Zachowanie siedliska gatunku stanowiącego przedmiot ochrony (działanie obligatoryjne ¹).	Ekstensywne użytkowanie kośne, kośno-pastwiskowe, pastwiskowe.	Działki jak wyżej.	Działanie coroczne.	Właściciel lub wykonujący prawa właścicielskie.
Nr	Działania dotyczące monitoringu stanu przedmiotów ochrony oraz monitoringu realizacji celów działań ochronnych				
C1	Ocena stanu zachowania przedmiotów ochrony.	Zgodnie z obowiązującą metodyką.	Działki jak wyżej.	W 3 i 7 roku od wejścia w życie zarządzenia.	Sprawujący nadzór nad obszarem Natura 2000.
Nr	Zwiększenie powierzchni siedlisk / siedlisk gatunku objętych ochroną w ramach obszaru Natura 2000				
E1	Zwiększenie areалу siedliska gatunku.	Wystąpienie z wnioskiem do Generalnej Dyrekcji Ochrony Środowiska o zmianę granic w związku z potrzebą włączenia dodatkowych miejsc występowania gatunku w skład obszaru Natura 2000.	<p>Obręb Czechów: 184; 186-192; 698-700; 701/1; 705; 706</p> <p>Obręb Janów: 172/1-186/1; 188/1-190/1; 192/1-199/1; 208/1; 256/1-258/1; 261/1; 264/1; 265/1; 268/1; 315/1</p> <p>Obręb Samostrzałów: 52/3; 249; 228</p> <p>Obręb Śladków Duży: 139; 147; 149-151; 23; 24; 280; 281; 314; 316; 317; 413; 414; 66</p> <p>Obręb Żydówek: 120/3-120/6; 121/1; 122-125; 126/1; 126/2; 127; 132-136; 220</p> <p>Obręb Stawiany: 1002; 1017/1; 1020/2; 1031/3; 1174; 992; 996; 999</p>	W pierwszym roku od wejścia w życie zarządzenia.	Sprawujący nadzór nad obszarem Natura 2000.

¹ Podział na działania fakultatywne i obligatoryjne dotyczy tylko gruntów wchodzących w skład gospodarstw rolnych.

W przypadku stwierdzenia występowania w obszarze Natura 2000 przedmiotu ochrony na działkach niewskazanych w planie zadań ochronnych, po wykonaniu ekspertyzy przyrodniczej można realizować działania ochronne zgodne z niniejszym zarządzeniem właściwe dla stwierdzonego siedliska lub gatunku.

W obrębie działek ewidencyjnych wskazanych w zarządzeniu ekspert przyrodniczy może wydzielić odrębne działki siedliskowe, na których realizowane będą różne działania dla poszczególnych przedmiotów ochrony.

Działki ewidencyjne oraz pododdziały leśne określające teren realizacji wskazano na podstawie danych katastralnych uzyskanych z Agencji Restrukturyzacji i Modernizacji Rolnictwa (luty 2010 r.).”



§ 2. Zarządzenie wchodzi w życie z dniem następującym po dniu ogłoszenia w Dzienniku Urzędowym Województwa Świętokrzyskiego.

Regionalny Dyrektor
Ochrony Środowiska
w Kielcach

dr inż. Waldemar Pietrasik