

ZARZĄDZENIE NR 13/2016
REGIONALNEGO DYREKTORA OCHRONY ŚRODOWISKA W KIELCACH

z dnia *23. MARCIA* 2016 r.

**w sprawie wyznaczenia szlaku oraz miejsca biwakowego na terenie rezerwatu przyrody
„Góra Zelejowa”**

Na podstawie art. 15 ust. 1 pkt 15 i 23 ustawy z dnia 16 kwietnia 2004 roku o ochronie przyrody (t.j. Dz. U. z 2015r. poz. 1651, z późn. zm.¹⁾) zarządza się, co następuje:

- § 1. 1. Wyznacza się na terenie rezerwatu przyrody „Góra Zelejowa”, zwanego dalej „rezerwatem” szlak, zwany dalej „szlakiem”.
2. Wyznaczony na terenie rezerwatu szlak udostępnia się do ruchu pieszego.
- § 2. Wyznacza się miejsce biwakowe na terenie rezerwatu przyrody, położone w części północno-zachodniej rezerwatu.
- § 3. Przebieg szlaku na terenie rezerwatu oraz wskazanie miejsca biwakowego przedstawia mapa stanowiąca załącznik nr 1 do zarządzenia.
- § 4. Nadzór nad realizacją zarządzenia sprawuje Zastępca Regionalnego Dyrektora Ochrony Środowiska w Kielcach, Regionalny Konserwator Przyrody.
- § 5. Zarządzenie wchodzi w życie z dniem podpisania.

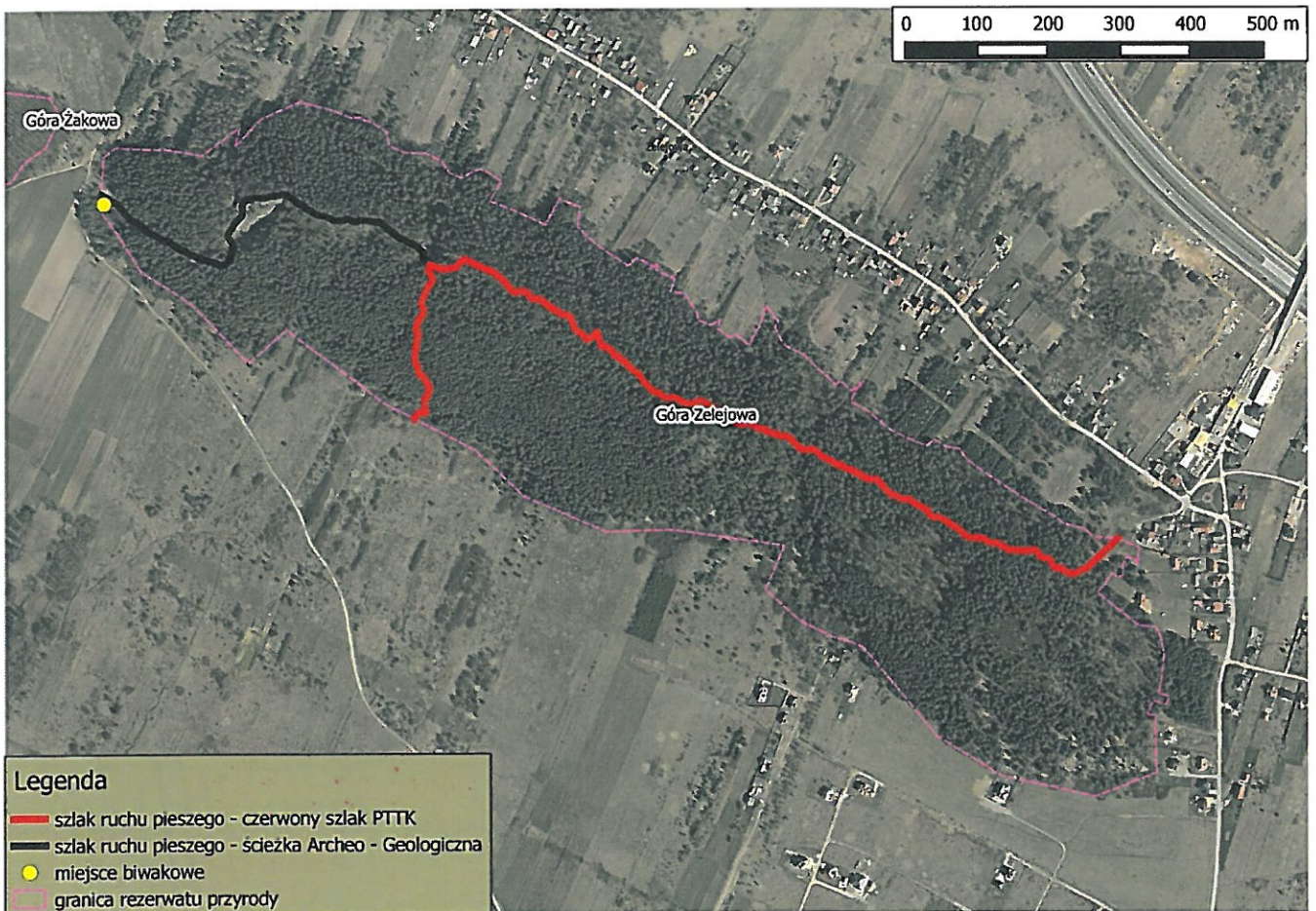
REGIONALNY DYREKTOR
Ochrony Środowiska w Kielcach

dr inż. Waldemar Pietrasik

¹⁾ Zmiany tekstu jednolitego wymienionej ustawy zostały ogłoszone w Dz. U. z 2015r. poz. 1045 i 1936 oraz z 2016r. poz. 422

Załącznik nr 1 do Zarządzenia Nr 13/2016 Regionalnego Dyrektora Ochrony Środowiska w Kielcach z dnia 23. kwietnia 2016 r. w sprawie wyznaczenia szlaku oraz miejsca biwakowego na terenie rezerwatu przyrody „Góra Zelejowa”

Mapa przedstawiająca przebieg szlaku i miejsce biwakowe



Uzasadnienie

do Zarządzenia Nr 13/2016 Regionalnego Dyrektora Ochrony Środowiska w Kielcach z dnia 23. września 2016r. w sprawie wyznaczenia szlaku oraz miejsca biwakowego na terenie rezerwatu przyrody „Góra Zelejowa”

Rezerwat przyrody „Góra Zelejowa” utworzony został Zarządzeniem Ministra Leśnictwa z dnia 17 sierpnia 1954r. w sprawie uznania za rezerwat przyrody.

Przepisy art. 15 ust. 1 pkt 15 i 23 ustawy z dnia 16 kwietnia 2004 roku o ochronie przyrody (t.j. z Dz. U. z 2015r. poz. 1651, z późn. zm.) stanowią, że w rezerwacie przyrody zabrania się ruchu pieszego, rowerowego, narciarskiego i jazdy konnej wierzchem oraz biwakowania z wyjątkiem szlaków, tras narciarskich i miejsc wyznaczonych przez regionalnego dyrektora ochrony środowiska.

Rezerwat przyrody „Góra Zelejowa” ze względu na szczególne walory przyrodnicze i rekreacyjne stanowi obiekt zainteresowania turystów. Przez rezerwat przebiega szlak turystyczny czerwony i ścieżka dydaktyczna Świętokrzyskiego Szlaku Archeo-Geologicznego. Mieszkańcy okolicznych miejscowości również są zainteresowani usankcjonowaniem szlaku na terenie rezerwatu. Dlatego też Regionalny Dyrektor Ochrony Środowiska w Kielcach, postanowił udostępnić szlak do ruchu pieszego oraz usankcjonować miejsce biwakowe w lokalizacji gdzie ustawiona jest wiata dla turystów. Umocowanie prawne szlaku oraz miejsca biwakowego pozwoli na indywidualne korzystanie z rezerwatu w sposób określony w zarządzeniu bez obowiązku uzyskiwania każdorazowo zezwolenia Regionalnego Dyrektora Ochrony Środowiska w Kielcach na poruszanie się po terenie rezerwatu oraz biwakowanie.

Wyznaczony w rezerwacie przyrody szlak powinien być utrzymywany w stanie umożliwiającym bezpieczne przemieszczanie się. Prace polegające na przycinaniu gałęzi w obrębie szlaku należy prowadzić poza okresem lęgowym ptaków.

Z up. Regionalnego Dyrektora
Ochrony Środowiska w Kielcach
REGIONALNY KONSERWATOR PRZYRODY

mgr inż. Jarosław Pridał

