



# DZIENNIK URZĘDOWY

## WOJEWÓDZTWA ŚWIĘTOKRZYSKIEGO

---

Kielce, dnia 22 maja 2017 r.

Poz. 1781

### ZARZĄDZENIE REGIONALNEGO DYREKTORA OCHRONY ŚRODOWISKA W KIELCACH

z dnia 18 maja 2017 r.

#### w sprawie rezerwatu przyrody Wietrznia im. Zbigniewa Rubinowskiego

Na podstawie art. 13 ust. 3 ustawy z dnia 16 kwietnia 2004 roku o ochronie przyrody (tekst jednolity Dz. U. z 2016r. poz. 2134, z późn. zm.<sup>1)</sup>) zarządza się, co następuje:

§ 1.1. Rezerwat przyrody pod nazwą Wietrznia im. Zbigniewa Rubinowskiego, zwany dalej „rezerwatem”, stanowi obszar o powierzchni 17,59 ha położony w mieście Kielce – obręb ewidencyjny 0024, w województwie świętokrzyskim.

2. Położenie i przebieg granicy rezerwatu w postaci mapy przedstawia załącznik nr 1 do zarządzenia.

3. Położenie i przebieg granicy rezerwatu w postaci współrzędnych punktów jej załamania przedstawia załącznik nr 2 do zarządzenia.

§ 2. Celem ochrony rezerwatu jest zachowanie zespołu wyrobisk odsłaniających profile wapieni dewońskich (m. in. ciemne wapienie ziarniste, jasne wapienie grubodetrytyczne, płytowe wapienie bitumiczne i łupki margliste, wapienie gruzłowe). Ponadto odsłonięcia te są stanowiskiem niezwykle bogatych i dobrze zachowanych skamieniałości fauny dewońskiej.

§ 3.1. Dla rezerwatu określa się rodzaj: Przyrody nieożywionej (N);

2. Dla rezerwatu określa się typ i podtyp:

1) ze względu na dominujący przedmiot ochrony: typ – Geologiczny i glebowy (PGg), podtyp – form tektonicznych i erozyjnych (te),

2) ze względu na główny typ ekosystemu: typ – Skalny (ESk), podtyp – skał osadowych (so).

§ 4. Sprawowanie nadzoru nad rezerwatem powierza się Regionalnemu Konserwatorowi Przyrody w Kielcach.

---

<sup>1)</sup> Zmiany tekstu jednolitego wymienionej ustawy zostały ogłoszone w Dz. U. z 2015 poz. 1936; z 2016r. poz. 2249 i 2260 oraz z 2017r. poz. 60 i 132.

§ 5. Zarządzenie wchodzi w życie po upływie 14 dni od dnia ogłoszenia<sup>2)</sup>.

Regionalny Dyrektor Ochrony  
Środowiska w Kielcach

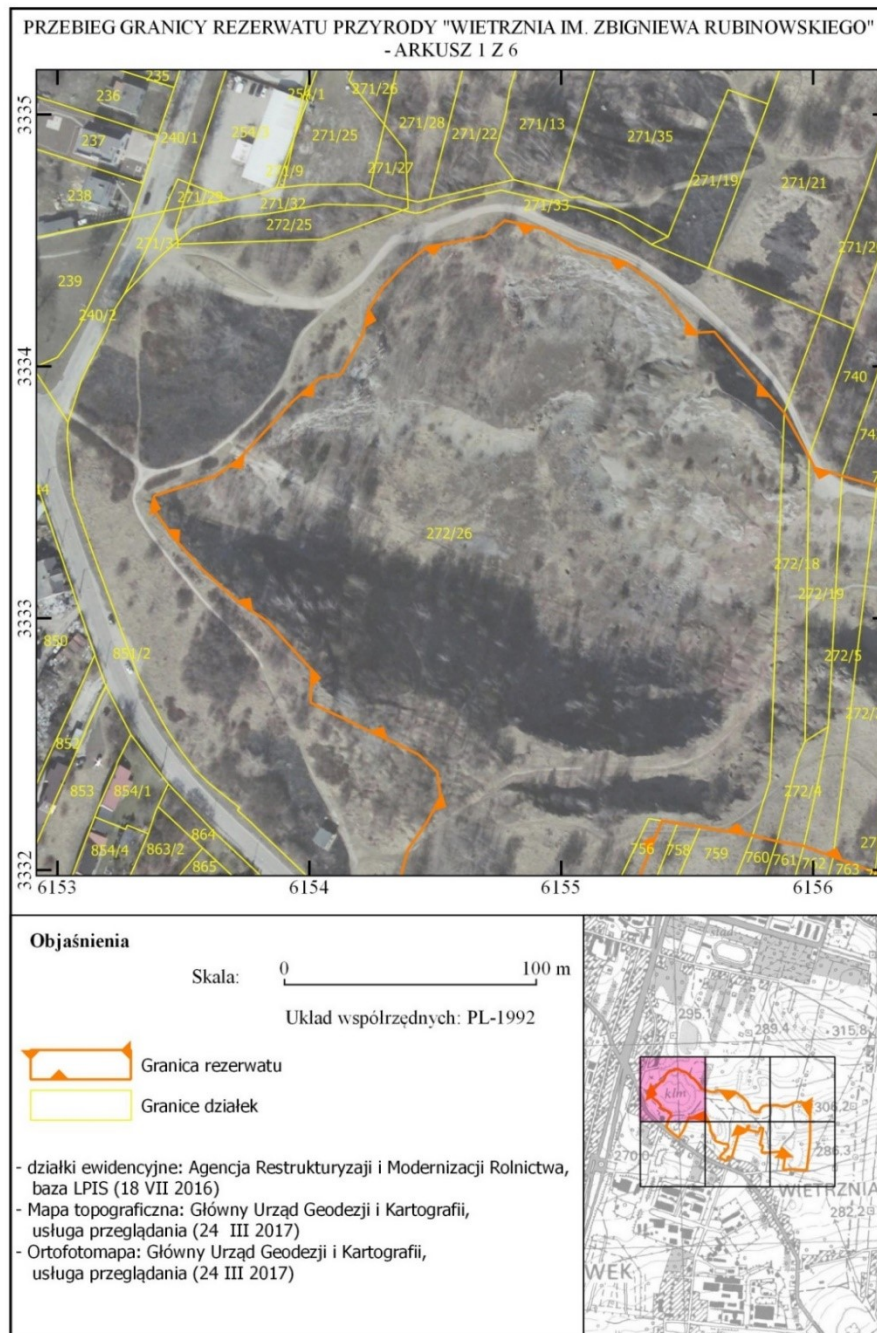
**Waldemar Pietrasik**

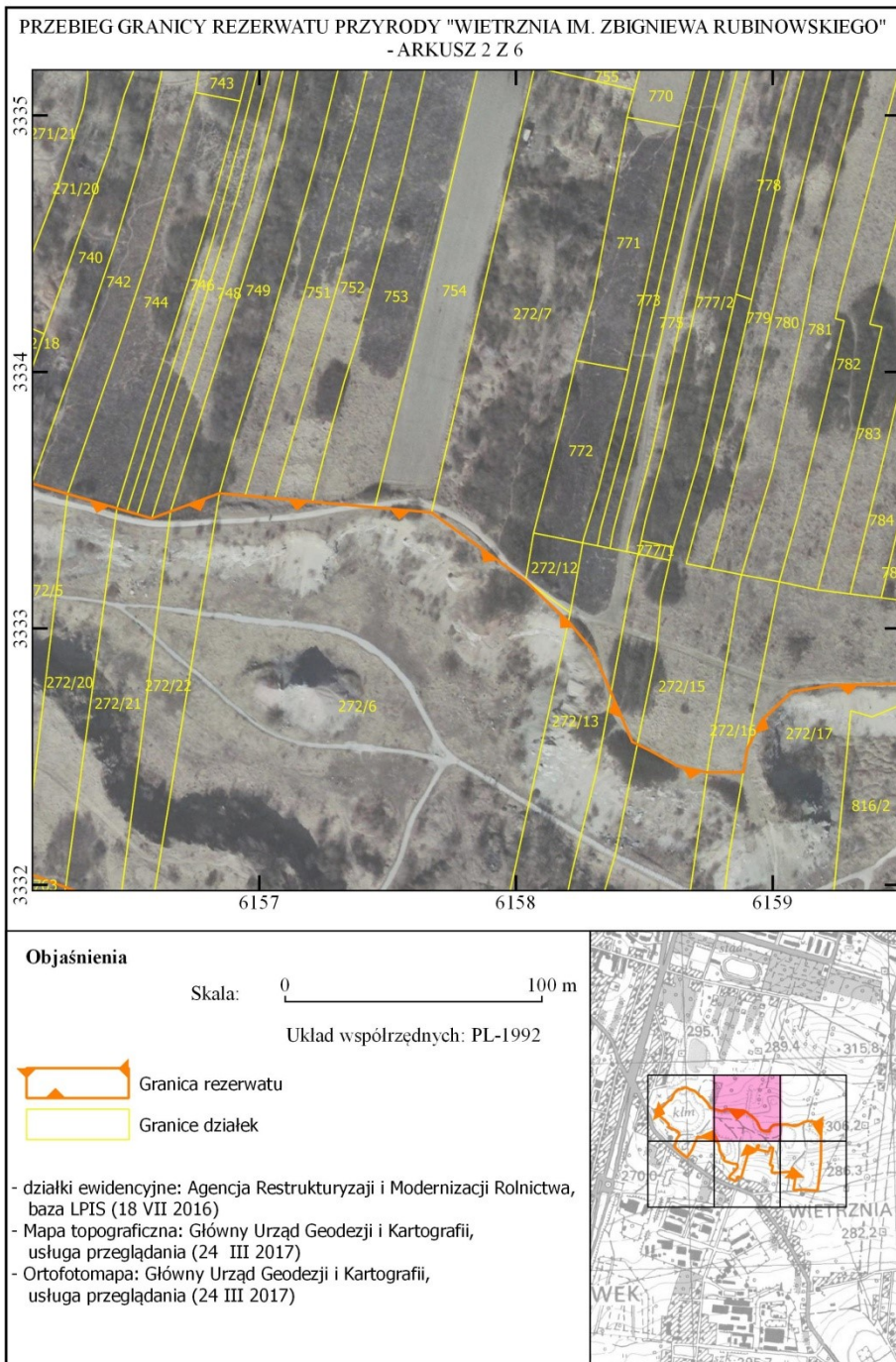
---

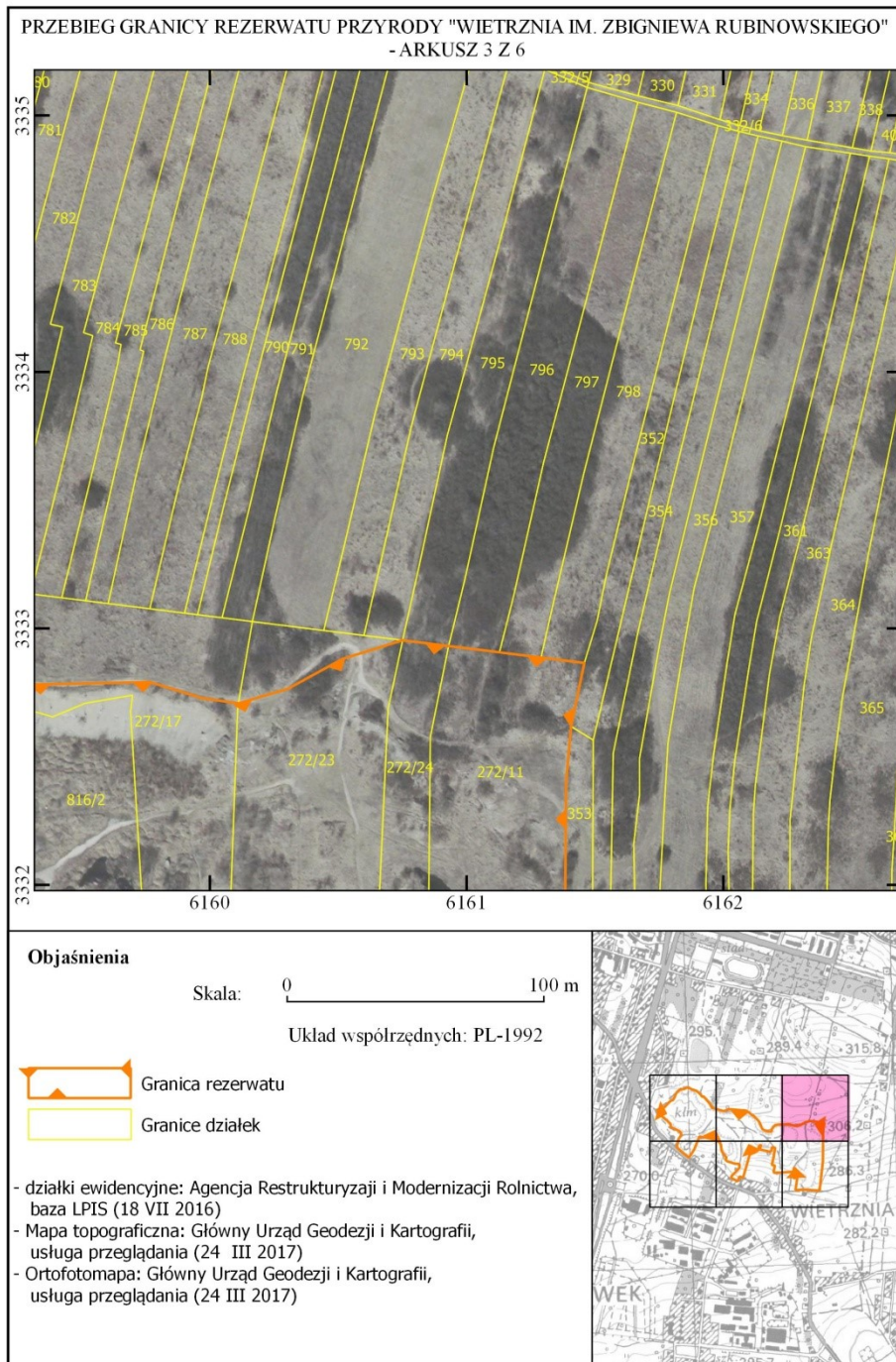
<sup>2)</sup> Niniejsze zarządzenie było poprzedzone Rozporządzeniem Nr 45/99 Wojewody Świętokrzyskiego z dnia 4 listopada 1999r. w sprawie uznania za rezerwat przyrody (Dz. Urz. Woj. Święt. Nr 75 poz. 1078), które na podstawie art. 157 ustawy z dnia 16 kwietnia 2004r. o ochronie przyrody (Dz. U. z 2016r. poz. 2134, z późn. zm.), traci moc z dniem wejścia w życie niniejszego zarządzenia z tym, że na podstawie art. 153 tej ustawy rezerwat przyrody utworzony przed dniem wejścia w życie ustawy stał się rezerwatem przyrody w rozumieniu niniejszej ustawy.

Załącznik nr 1 do zarządzenia  
Regionalnego Dyrektora Ochrony  
Środowiska w Kielcach  
z dnia 18 maja 2017

**W SPRAWIE REZERWATU PRZYRODY WIETRZANIA IM. ZBIGNIEWA RUBINOWSKIEGO**  
**MAPA PRZEDSTAWIAJĄCA PRZEBIEG GRANICY REZERWATU**







PRZEBIEG GRANICY REZERWATU PRZYRODY "WIETRZNA IM. ZBIGNIEWA RUBINOWSKIEGO"  
- ARKUSZ 4 Z 6



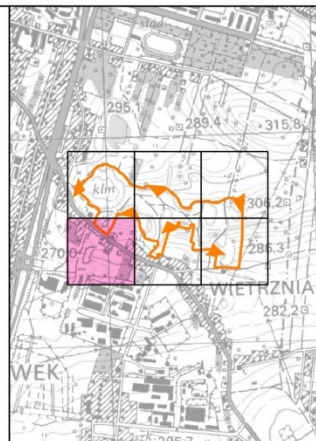
Objaśnienia

Skala: 0 100 m

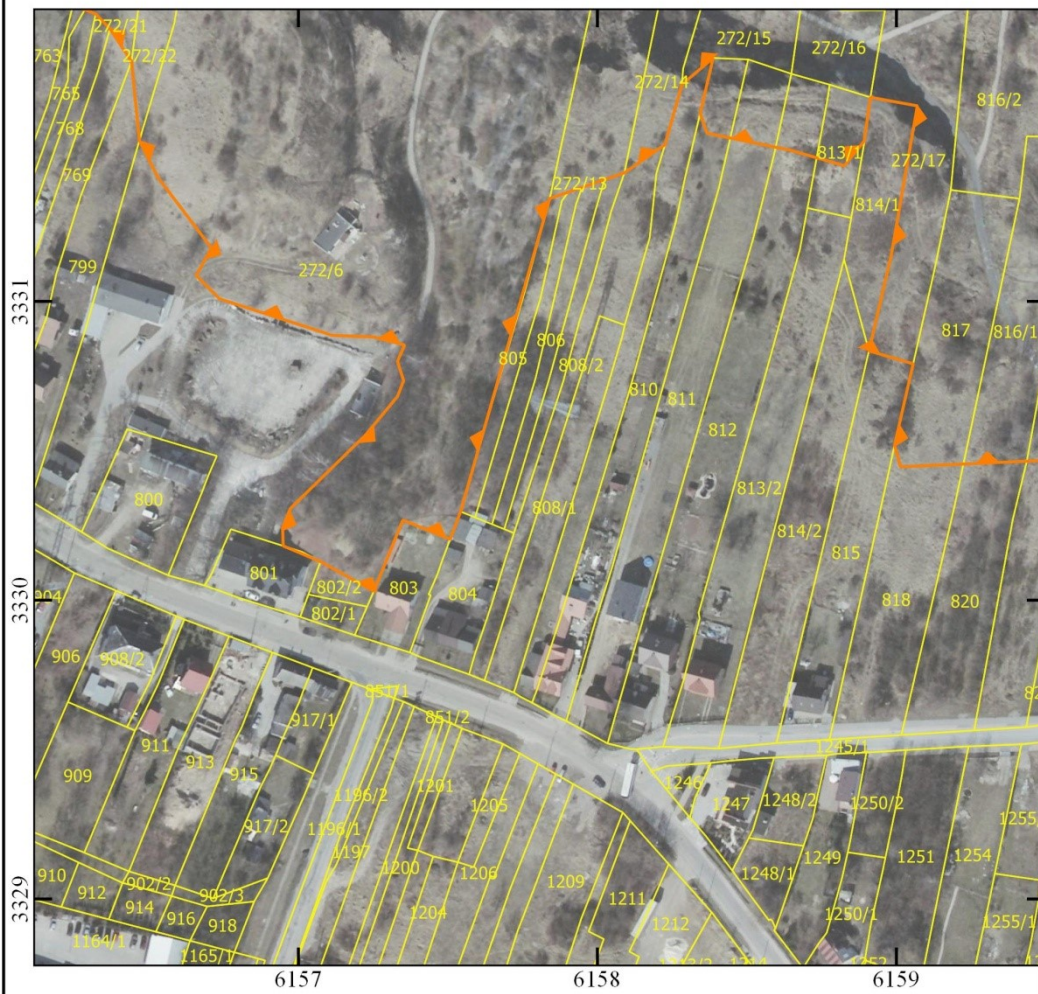
Układ współrzędnych: PL-1992

-  Granica rezerwatu
-  Granice działek

- działki ewidencyjne: Agencja Restrukturyzacji i Modernizacji Rolnictwa, baza LPIS (18 VII 2016)
- Mapa topograficzna: Główny Urząd Geodezji i Kartografii, usługa przeglądania (24 III 2017)
- Ortofotomapa: Główny Urząd Geodezji i Kartografii, usługa przeglądania (24 III 2017)



**PRZEBIEG GRANICY REZERWATU PRZYRODY "WIETRZNIĄ IM. ZBIGNIEWA RUBINOWSKIEGO"  
- ARKUSZ 5 Z 6**



**Objaśnienia**

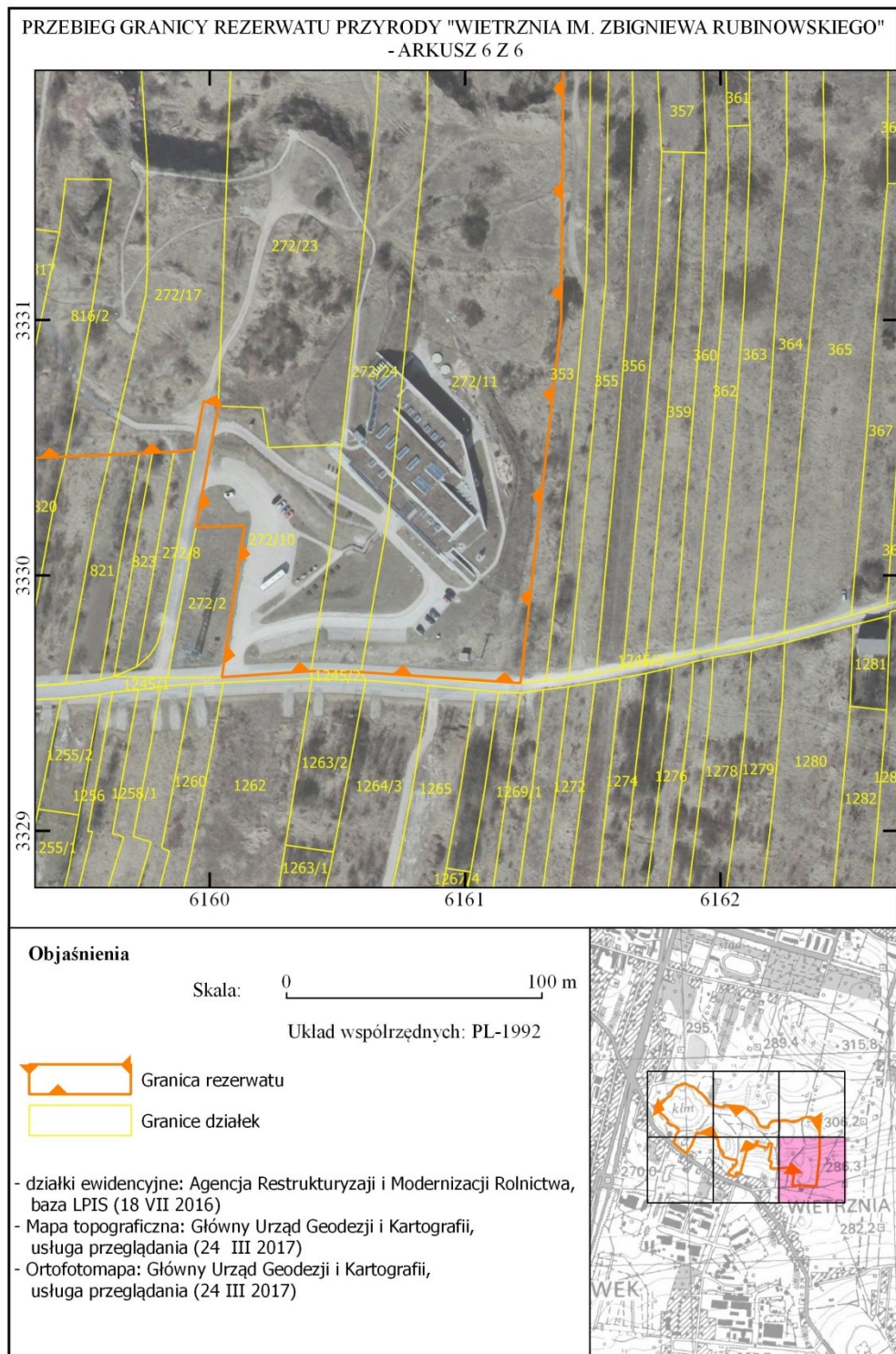
Skala: 0 100 m

Układ współrzędnych: PL-1992

-  Granica rezerwatu
-  Granice działek

- działki ewidencyjne: Agencja Restrukturyzacji i Modernizacji Rolnictwa, baza LPIS (18 VII 2016)
- Mapa topograficzna: Główny Urząd Geodezji i Kartografii, usługa przeglądania (24 III 2017)
- Ortofotomapa: Główny Urząd Geodezji i Kartografii, usługa przeglądania (24 III 2017)







Załącznik nr 2 do zarządzenia  
Regionalnego Dyrektora Ochrony  
Środowiska w Kielcach  
z dnia 18 maja 2017

**W SPRAWIE REZERWATU PRZYRODY WIETRZNIA IM. ZBIGNIEWA RUBINOWSKIEGO  
WSPÓLRZĘDNE PUNKTÓW ZAŁAMANIA GRANIC REZERWATU W UKŁADZIE  
WSPÓLRZĘDNYCH PŁASKICH PROSTOKĄTNYCH PL-1992**

Nr	X	Y
1	333344,52	615337,34
2	333348,60	615338,53
3	333350,98	615345,84
4	333356,42	615362,67
5	333363,22	615372,19
6	333386,17	615393,44
7	333395,52	615404,49
8	333396,71	615412,48
9	333413,20	615421,49
10	333422,38	615423,53
11	333431,05	615428,97
12	333439,89	615437,30
13	333447,37	615446,65
14	333451,62	615469,77
15	333457,91	615477,59
16	333454,51	615493,23
17	333446,52	615506,49
18	333441,25	615525,70
19	333431,22	615538,79
20	333421,70	615546,44
21	333413,37	615553,41
22	333413,80	615560,81
23	333396,37	615575,60
24	333381,62	615588,55
25	333364,14	615598,38
26	333359,69	615600,70
27	333356,55	615611,46
28	333352,47	615625,36
29	333346,86	615644,55
30	333345,71	615648,48
31	333344,56	615652,47
32	333342,90	615658,08
33	333345,64	615665,45
34	333352,71	615684,48
35	333351,80	615694,47

36	333350,73	615706,10
37	333349,18	615723,38
38	333346,99	615747,27
39	333345,20	615767,12
40	333318,68	615803,78
41	333307,67	615815,01
42	333302,68	615820,41
43	333291,69	615829,63
44	333284,38	615833,03
45	333255,82	615845,27
46	333251,91	615853,09
47	333246,30	615862,95
48	333243,88	615874,46
49	333243,93	615888,55
50	333253,19	615890,12
51	333263,98	615895,59
52	333275,37	615907,49
53	333277,92	615923,30
54	333279,11	615976,51
55	333272,82	615997,08
56	333270,79	616011,08
57	333276,39	616030,23
58	333288,12	616051,65
59	333295,39	616075,09
60	333293,14	616092,99
61	333290,69	616112,80
62	333288,65	616129,00
63	333286,55	616145,85
64	333261,81	616140,67
65	333243,50	616139,09
66	333239,87	616138,77
67	333099,88	616137,63
68	332957,87	616121,70
69	332962,16	616059,23
70	332962,57	616039,69
71	332960,15	616004,78

72	333019,52	616013,62
73	333018,98	615994,64
74	333066,33	616003,39
75	333068,28	615997,60
76	333049,45	615994,16
77	333048,41	615985,97
78	333048,03	615977,59
79	333047,81	615972,50
80	333047,29	615960,92
81	333046,52	615943,61
82	333045,59	615922,42
83	333044,65	615901,38
84	333051,95	615899,40
85	333079,12	615905,60
86	333083,45	615890,81
87	333115,21	615898,23
88	333156,17	615905,38
89	333165,45	615907,00
90	333168,30	615891,31
91	333153,65	615889,26
92	333145,41	615882,58
93	333150,51	615864,90
94	333156,29	615836,68
95	333162,94	615834,37
96	333181,47	615838,71
97	333172,60	615828,28
98	333152,47	615822,61
99	333143,05	615809,04
100	333140,77	615802,40
101	333138,18	615794,90
102	333136,57	615790,25
103	333134,45	615784,07
104	333029,67	615754,26
105	333020,42	615750,76
106	333026,82	615734,94
107	333003,01	615725,22
108	333012,93	615707,39
109	333018,17	615694,92
110	333024,19	615694,73
111	333030,65	615697,28
112	333055,47	615722,61
113	333068,22	615733,15
114	333073,49	615735,19
115	333077,74	615733,83
116	333079,95	615733,15

117	333085,39	615735,53
118	333088,11	615725,16
119	333088,62	615711,39
120	333100,86	615673,65
121	333108,68	615665,83
122	333117,86	615670,93
123	333141,67	615652,91
124	333153,90	615646,83
125	333180,31	615644,19
126	333191,20	615636,98
127	333196,24	615632,19
128	333197,61	615628,55
129	333199,08	615624,59
130	333205,22	615608,05
131	333209,60	615596,33
132	333211,42	615585,63
133	333213,79	615576,01
134	333217,12	615555,21
135	333218,56	615546,20
136	333219,54	615540,05
137	333158,02	615515,18
138	333118,11	615489,67
139	333122,77	615483,66
140	333144,15	615456,72
141	333148,73	615451,73
142	333165,87	615433,20
143	333172,44	615431,14
144	333175,67	615431,14
145	333185,02	615433,69
146	333193,18	615437,94
147	333196,41	615436,07
148	333208,14	615439,13
149	333218,85	615446,61
150	333229,05	615452,05
151	333238,91	615450,86
152	333245,88	615443,38
153	333266,45	615400,54
154	333279,54	615400,88
155	333298,58	615383,54
156	333307,25	615370,96
157	333319,83	615357,02
158	333332,58	615345,63
159	333344,52	615337,34