



DZIENNIK URZĘDOWY

WOJEWÓDZTWA ŚWIĘTOKRZYSKIEGO

Kielce, dnia 25 września 2017 r.

Poz. 2848

ZARZĄDZENIE REGIONALNEGO DYREKTORA OCHRONY ŚRODOWISKA W KIELCACH

z dnia 20 września 2017 r.

w sprawie rezerwatu przyrody Góra Zelejowa

Na podstawie art. 13 ust. 3 ustawy z dnia 16 kwietnia 2004 roku o ochronie przyrody (tekst jednolity Dz. U. z 2016 r. poz. 2134, z późn. zm.¹⁾) zarządza się, co następuje:

§ 1.1. Rezerwat przyrody pod nazwą Góra Zelejowa, zwany dalej „rezerwatem”, obejmuje obszar o powierzchni 51,33 ha położony w obrębie ewidencyjnym Chęciny, w gminie Chęciny, powiecie kieleckim, w województwie świętokrzyskim.

2. Położenie i przebieg granicy rezerwatu w postaci mapy przedstawia załącznik nr 1 do zarządzenia.

3. Położenie i przebieg granicy rezerwatu w postaci współrzędnych punktów jej załamania przedstawia załącznik nr 2 do zarządzenia.

§ 2. Celem ochrony rezerwatu jest zachowanie tworów skalnych z przykładami wietrzenia krasowego wapieni, odsłonięciami ciekawych zjawisk tektonicznych i mineralizacji w szczególności występującego tu kalcytu tzw. „rózanki zelejowskiej”.

§ 3.1. Dla rezerwatu określa się rodzaj: Przyrody nieożywionej (N).

2. Dla rezerwatu określa się typ i podtyp:

1) ze względu na dominujący przedmiot ochrony: typ – Geologiczny i glebowy (PGg), podtyp – form tektonicznych i erozyjnych (te);

2) ze względu na główny typ ekosystemu: typ – Skalny (ESk), podtyp – skał osadowych (so).

§ 4. Sprawowanie nadzoru nad rezerwatem powierza się Regionalnemu Konserwatorowi Przyrody w Kielcach.

¹⁾ Zmiany tekstu jednolitego wymienionej ustawy zostały ogłoszone w Dz. U. z 2015 r. poz. 1936; z 2016 r. poz. 2249 i 2260 oraz z 2017 r. poz. 60, 132, 1074 i 1595.

§ 5. Zarządzenie wchodzi w życie po upływie 14 dni od dnia ogłoszenia²⁾.

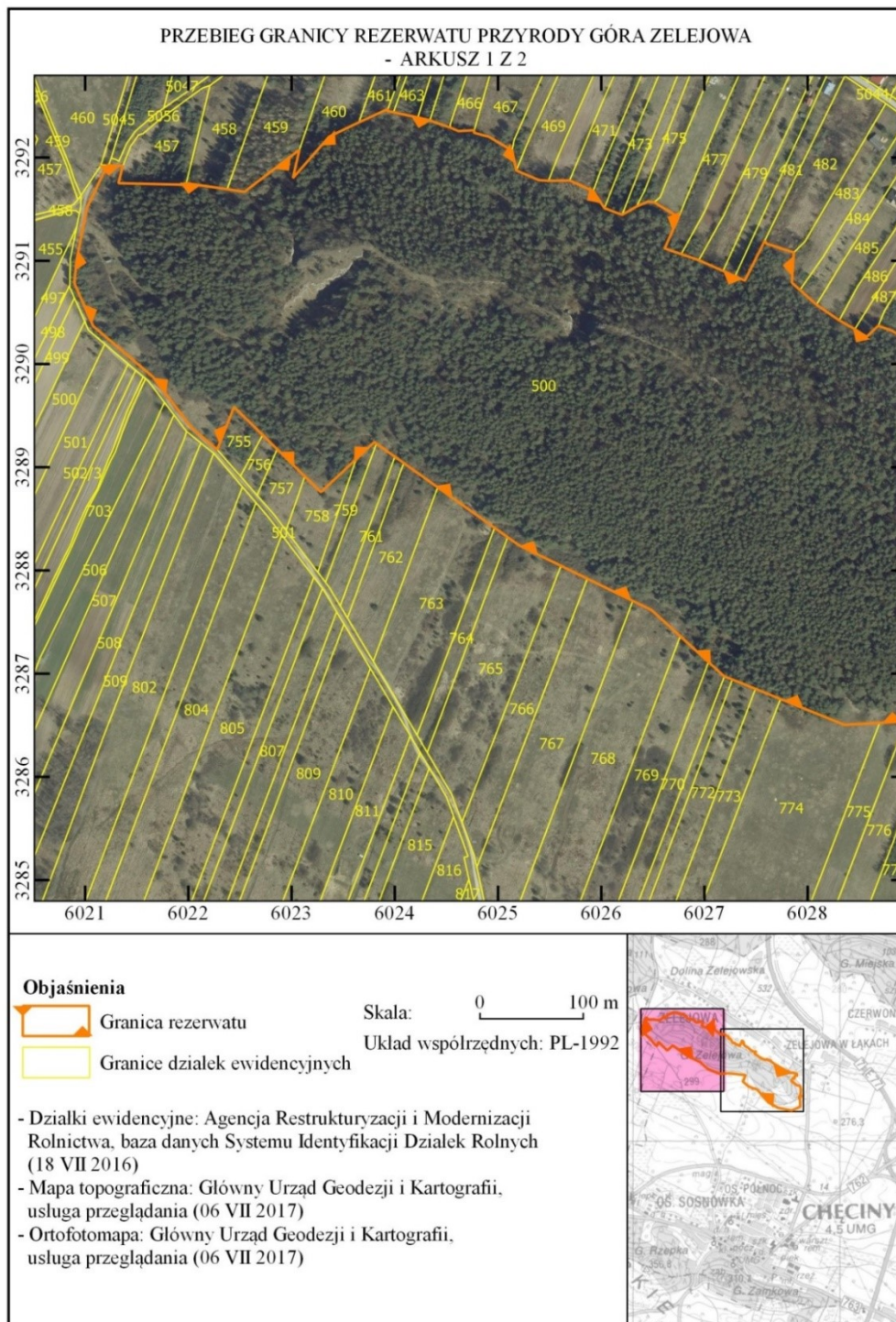
Regionalny Dyrektor Ochrony
Środowiska w Kielcach

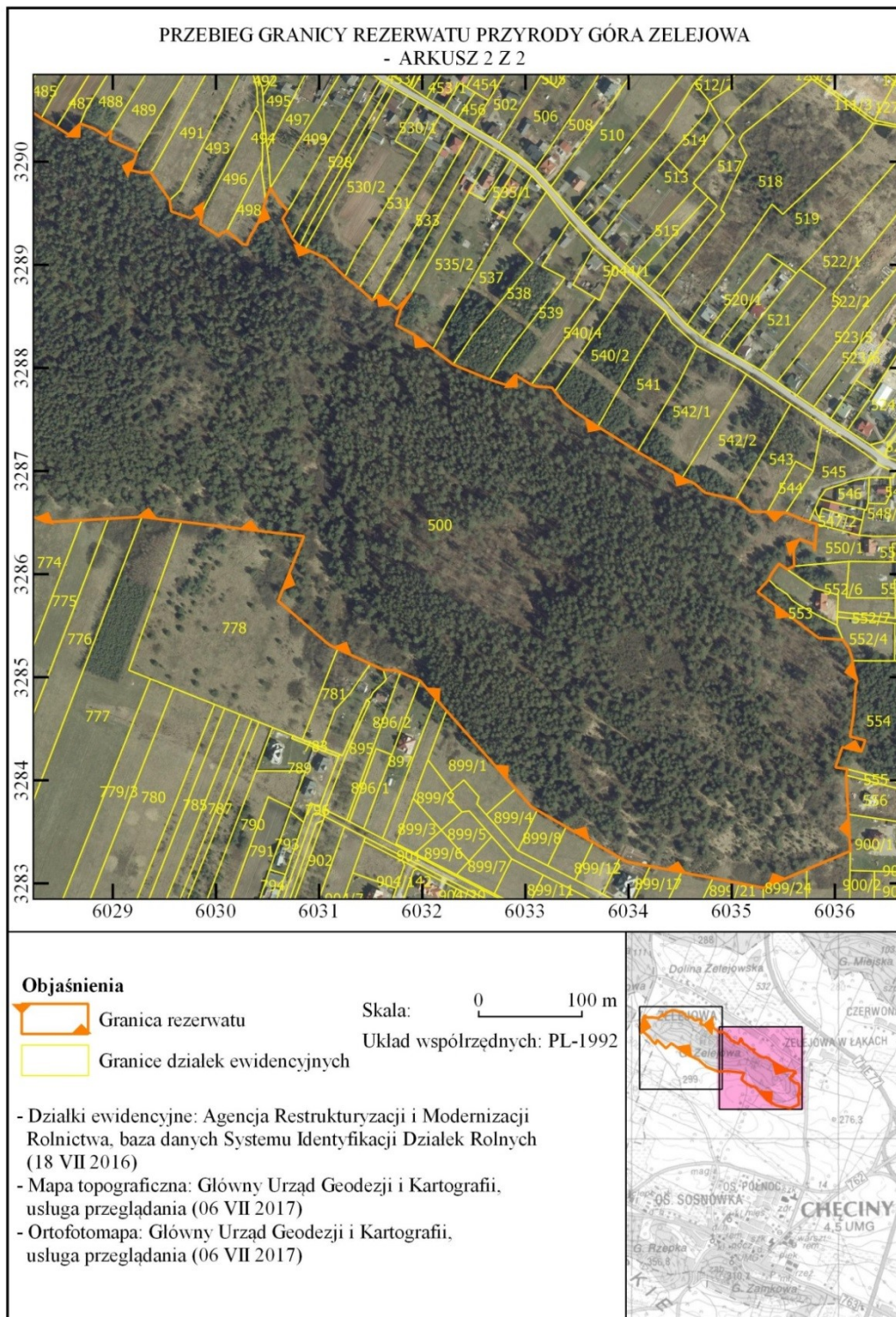
Waldemar Pietrasik

²⁾ Niniejsze zarządzenie było poprzedzone Zarządzeniem Ministra Leśnictwa z dnia 17 sierpnia 1954 r. w sprawie uznania za rezerwat przyrody (M. P. Nr A-82 poz. 954), które zostało zamieszczone w obwieszczeniu Wojewody Świętokrzyskiego z dnia 15 października 2001 r. w sprawie ogłoszenia wykazu rezerwatów (Dz. Urz. Woj. Święt. Nr 107, poz. 1270), zarządzenie to na podstawie art. 157 ustawy z dnia 16 kwietnia 2004 r. o ochronie przyrody (Dz. U. z 2016 r. poz. 2134, z późn. zm.), traci moc z dniem wejścia w życie niniejszego zarządzenia z tym, że na podstawie art. 153 tej ustawy rezerwat przyrody utworzony przed dniem wejścia w życie ustawy stał się rezerwatem przyrody w rozumieniu niniejszej ustawy.

Załącznik nr 1 do zarządzenia
Regionalnego Dyrektora Ochrony
Środowiska w Kielcach z dnia 20
września 2017 r. w sprawie rezerwatu
przyrody Góra Zelejowa

POŁOŻENIE I PRZEBIEG GRANICY REZERWATU W POSTACI MAPY





Załącznik nr 2 do zarządzenia
Regionalnego Dyrektora Ochrony
Środowiska w Kielcach z dnia 20
września 2017 r. w sprawie rezerwatu
przyrody Góra Zelejowa

**POŁOŻENIE I PRZEBIEG GRANICY REZERWATU W POSTACI WSPÓLRZĘDNYCH
PUNKTÓW ZAŁAMANIA GRANICY, W UKŁADZIE WSPÓLRZĘDNYCH PŁASKICH
PROSTOKĄTNYCH PL-1992**

Nr	X	Y
1	329099,98	602091,56
2	329150,87	602101,51
3	329192,56	602121,34
4	329192,50	602122,71
5	329192,02	602136,38
6	329175,21	602132,24
7	329173,81	602193,46
8	329175,17	602198,01
9	329169,41	602237,57
10	329166,95	602254,39
11	329207,57	602307,53
12	329180,26	602301,26
13	329220,36	602336,46
14	329234,18	602365,25
15	329247,16	602393,43
16	329245,27	602392,74
17	329243,98	602398,69
18	329241,38	602410,64
19	329238,98	602422,51
20	329236,01	602434,13
21	329229,14	602453,66
22	329225,70	602461,77
23	329226,57	602477,02
24	329224,08	602476,72
25	329220,31	602491,13
26	329206,83	602513,65
27	329187,59	602517,79
28	329178,21	602539,56
29	329177,55	602548,90
30	329177,89	602569,34
31	329167,61	602592,26
32	329151,01	602603,12
33	329144,58	602620,26
34	329152,57	602634,07
35	329157,48	602645,36
36	329156,73	602651,22
37	329142,39	602675,04
38	329112,04	602661,49
39	329106,52	602677,54

40	329100,68	602694,57
41	329090,24	602718,06
42	329085,05	602729,75
43	329080,88	602739,16
44	329119,30	602758,40
45	329116,57	602760,35
46	329108,06	602786,66
47	329078,91	602784,73
48	329071,87	602792,58
49	329057,48	602808,60
50	329042,37	602830,68
51	329033,79	602845,71
52	329026,37	602857,13
53	329037,07	602868,44
54	329032,34	602881,79
55	329025,28	602893,40
56	329030,67	602898,61
57	329020,60	602897,27
58	329011,18	602918,74
59	329009,03	602923,49
60	328992,02	602917,43
61	328989,44	602928,03
62	328990,10	602936,41
63	328962,92	602955,14
64	328951,98	602956,60
65	328945,35	602975,32
66	328953,29	602987,52
67	328939,64	602984,93
68	328928,22	603002,92
69	328930,73	603005,37
70	328933,22	603010,58
71	328920,49	603025,20
72	328919,43	603029,89
73	328928,66	603033,71
74	328940,19	603040,62
75	328953,05	603045,39
76	328962,86	603047,83
77	328974,86	603052,78
78	328962,25	603060,76
79	328952,32	603069,40

80	328944,70	603064,52
81	328925,67	603074,07
82	328918,17	603080,84
83	328915,66	603086,38
84	328906,42	603106,79
85	328888,53	603125,00
86	328877,79	603138,71
87	328865,79	603151,57
88	328870,54	603159,22
89	328863,96	603167,49
90	328857,51	603175,59
91	328872,83	603189,63
92	328857,26	603179,30
93	328841,69	603174,55
94	328832,36	603192,17
95	328818,50	603210,27
96	328803,48	603229,89
97	328788,77	603265,41
98	328783,48	603281,43
99	328793,30	603290,08
100	328784,70	603304,19
101	328783,99	603305,91
102	328782,20	603310,20
103	328781,07	603325,67
104	328777,40	603328,44
105	328767,16	603336,15
106	328757,53	603348,32
107	328743,16	603370,05
108	328735,16	603383,04
109	328718,67	603409,01
110	328693,61	603452,02
111	328692,85	603453,32
112	328687,66	603464,27
113	328678,94	603474,29
114	328672,36	603504,08
115	328660,50	603518,62
116	328660,44	603534,55
117	328659,66	603552,42
118	328650,61	603575,00
119	328648,73	603582,44
120	328622,52	603580,43
121	328629,02	603579,64
122	328634,16	603565,55
123	328623,76	603559,85
124	328607,83	603560,54
125	328604,73	603553,52
126	328610,18	603545,87
127	328600,52	603538,64

128	328594,72	603535,87
129	328582,70	603525,02
130	328538,06	603584,35
131	328536,41	603607,74
132	328527,53	603613,70
133	328517,34	603616,87
134	328516,04	603617,08
135	328506,02	603618,78
136	328496,37	603621,65
137	328490,96	603620,10
138	328490,07	603620,24
139	328484,52	603619,58
140	328464,54	603618,27
141	328442,59	603614,67
142	328438,74	603629,39
143	328427,81	603625,69
144	328432,17	603607,10
145	328412,63	603600,60
146	328410,90	603611,96
147	328404,98	603610,91
148	328367,09	603612,97
149	328331,37	603614,94
150	328313,56	603572,82
151	328295,74	603530,67
152	328305,09	603481,78
153	328310,91	603451,34
154	328316,73	603420,91
155	328321,07	603398,23
156	328324,90	603391,60
157	328339,88	603365,55
158	328354,87	603339,49
159	328371,02	603311,42
160	328374,12	603306,04
161	328391,72	603290,49
162	328467,58	603223,53
163	328479,48	603213,01
164	328496,85	603197,67
165	328504,82	603178,89
166	328506,78	603174,28
167	328507,20	603162,08
168	328512,96	603149,64
169	328527,64	603117,95
170	328531,43	603109,77
171	328574,06	603060,32
172	328636,81	603085,42
173	328650,97	602966,57
174	328655,55	602928,18
175	328653,76	602895,63

176	328652,35	602869,78
177	328650,48	602835,54
178	328675,53	602773,64
179	328685,35	602749,37
180	328694,38	602727,06
181	328697,26	602719,30
182	328697,73	602718,79
183	328711,29	602703,95
184	328736,30	602676,57
185	328761,53	602648,96
186	328770,54	602630,53
187	328792,05	602586,54
188	328804,54	602560,99
189	328824,42	602520,33
190	328832,25	602509,34
191	328841,31	602496,66
192	328880,57	602441,57

193	328904,07	602408,62
194	328910,16	602400,08
195	328922,93	602382,17
196	328924,38	602380,15
197	328907,81	602362,46
198	328875,92	602328,41
199	328891,20	602312,81
200	328917,51	602286,02
201	328931,25	602272,00
202	328958,47	602244,26
203	328917,04	602227,95
204	328938,21	602203,13
205	328987,87	602165,35
206	329036,71	602107,76
207	329078,36	602089,54
208	329099,98	602091,56