



# DZIENNIK URZĘDOWY

## WOJEWÓDZTWA ŚWIĘTOKRZYSKIEGO

---

Kielce, dnia 25 września 2017 r.

Poz. 2865

### ZARZĄDZENIE REGIONALNEGO DYREKTORA OCHRONY ŚRODOWISKA W KIELCACH

z dnia 20 września 2017 r.

#### w sprawie rezerwatu przyrody Bukowa Góra

Na podstawie art. 13 ust. 3 ustawy z dnia 16 kwietnia 2004 roku o ochronie przyrody (tekst jednolity Dz. U. z 2016 r. poz. 2134, z późn. zm.<sup>1)</sup>) zarządza się, co następuje:

§ 1.1. Rezerwat przyrody pod nazwą Bukowa Góra, zwany dalej „rezerwatem”, obejmuje obszar lasu o powierzchni 33,77 ha położony w obrębie ewidencyjnym Rączki w gminie Kluczewsko, w powiecie włoszczowskim, w województwie świętokrzyskim, na gruntach Nadleśnictwa Przedbórz w leśnictwie Wymysłów.

2. Położenie i przebieg granicy rezerwatu w postaci mapy przedstawia załącznik nr 1 do zarządzenia.

3. Położenie i przebieg granicy rezerwatu w postaci współrzędnych punktów jej załamania przedstawia załącznik nr 2 do zarządzenia.

§ 2. Celem ochrony rezerwatu jest zachowanie fragmentu lasu bukowego miejscami o cechach pierwotnych, w Paśmie Przedborsko-Małogoskim Gór Świętokrzyskich z licznymi gatunkami roślin objętych ochroną.

§ 3.1. Dla rezerwatu określa się rodzaj: Leśny (L).

2. Dla rezerwatu określa się typ i podtyp:

1) ze względu na dominujący przedmiot ochrony: typ – Fitocenotyczny (PFi), podtyp – zbiorowisk leśnych (zl);

2) ze względu na główny typ ekosystemu: typ – Leśny i borowy (EL), podtyp – lasów wyżynnych (lwż).

§ 4. Sprawowanie nadzoru nad rezerwatem powierza się Regionalnemu Konserwatorowi Przyrody w Kielcach.

---

<sup>1)</sup> Zmiany tekstu jednolitego wymienionej ustawy zostały ogłoszone w Dz. U. z 2015 r. poz. 1936; z 2016 r. poz. 2249 i 2260 oraz z 2017 r. poz. 60, 132, 1074 i 1595.

§ 5. Zarządzenie wchodzi w życie po upływie 14 dni od dnia ogłoszenia<sup>2)</sup>.

Regionalny Dyrektor Ochrony  
Środowiska w Kielcach

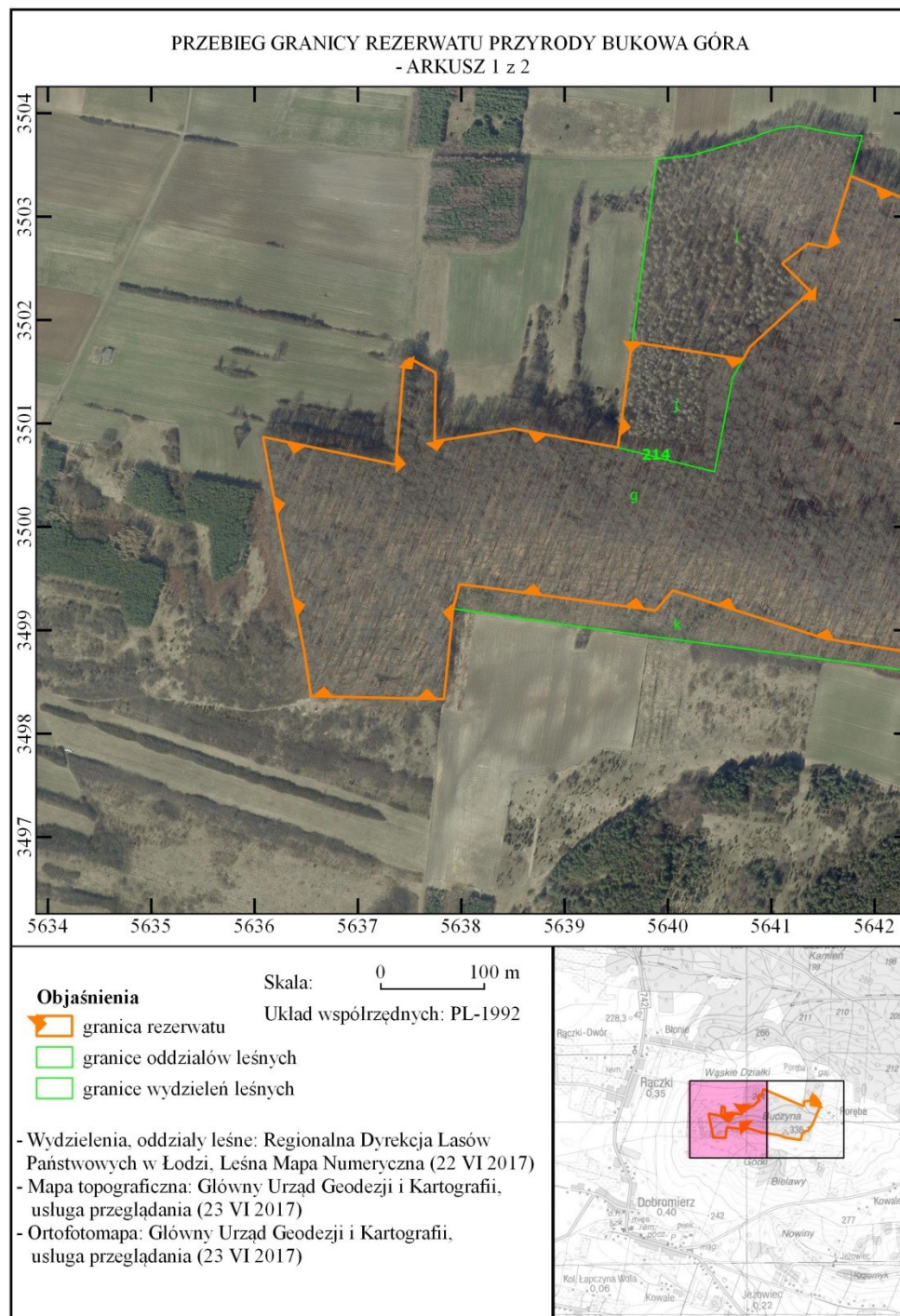
**Waldemar Pietrasik**

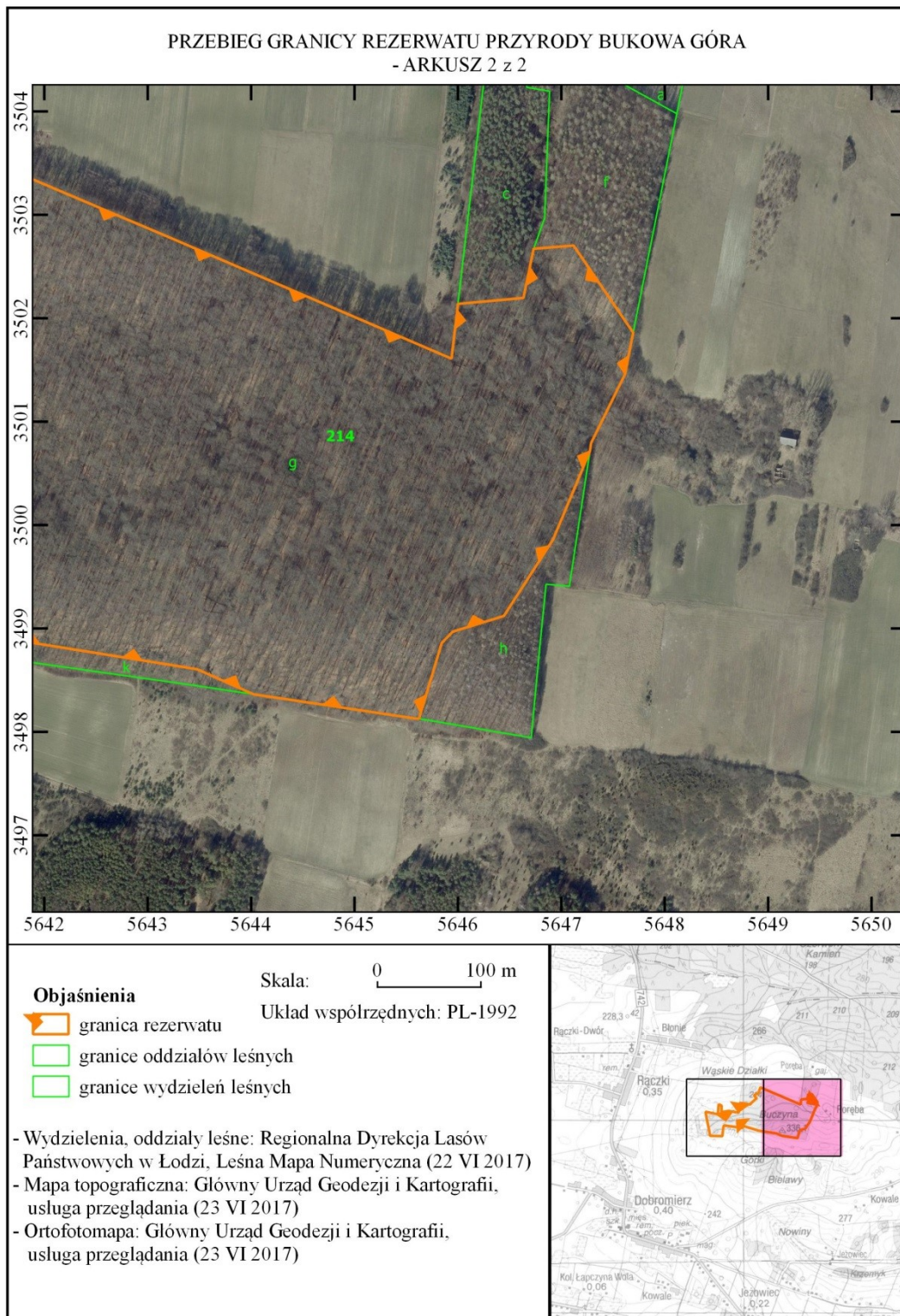
---

<sup>2)</sup> Niniejsze zarządzenie było poprzedzone Zarządzeniem Ministra Leśnictwa i Przemysłu Drzewnego z dnia 5 maja 1959 r. w sprawie uznania za rezerwat przyrody (M. P. Nr 51 poz. 241), które zostało zamieszczone w obwieszczeniu Wojewody Świętokrzyskiego z dnia 15 października 2001 r. w sprawie ogłoszenia wykazu rezerwatów (Dz. Urz. Woj. Święt. Nr 107, poz. 1270), zarządzenie to na podstawie art. 157 ustawy z dnia 16 kwietnia 2004 r. o ochronie przyrody (Dz. U. z 2016 r. poz. 2134, z późn. zm.), traci moc z dniem wejścia w życie niniejszego zarządzenia z tym, że na podstawie art. 153 tej ustawy rezerwat przyrody utworzony przed dniem wejścia w życie ustawy stał się rezerwatem przyrody w rozumieniu niniejszej ustawy.

Załącznik nr 1 do zarządzenia Regionalnego Dyrektora Ochrony Środowiska w Kielcach z dnia 20 września 2017 r. w sprawie rezerwatu przyrody Bukowa Góra

## POŁOŻENIE I PRZEBIEG GRANICY REZERWATU W POSTACI MAPY





Załącznik nr 2 do zarządzenia Regionalnego Dyrektora Ochrony Środowiska w Kielcach z dnia 20 września 2017 r. w sprawie rezerwatu przyrody Bukowa Góra

**POŁOŻENIE I PRZEBIEG GRANIC REZERWATU W POSTACI WSPÓLRZĘDNYCH PUNKTÓW ZAŁAMANIA GRANICY, W UKŁADZIE WSPÓLRZĘDNYCH PŁASKICH PROSTOKĄTNYCH PL-1992**

Nr	X	Y
1	350178,99	563965,26
2	350162,01	564072,60
3	350170,76	564077,48
4	350173,77	564079,15
5	350227,48	564137,64
6	350227,81	564138,00
7	350254,67	564110,61
8	350273,97	564135,64
9	350270,13	564154,99
10	350339,36	564176,96
11	350276,72	564324,54
12	350164,92	564584,54
13	350160,92	564593,84
14	350166,21	564594,46
15	350211,00	564599,69
16	350213,90	564600,03
17	350219,47	564660,96
18	350219,69	564663,37
19	350221,30	564663,71
20	350267,28	564673,28
21	350270,31	564711,46
22	350270,34	564711,85
23	350186,18	564769,50
24	350184,36	564769,15
25	350184,23	564769,12
26	350145,93	564761,60
27	350145,92	564761,59
28	350145,51	564761,40
29	350081,33	564729,78
30	350079,53	564728,89
31	350075,42	564728,27
32	350071,35	564727,64
33	350030,87	564710,77
34	349986,15	564692,12
35	349912,08	564644,43
36	349896,96	564595,07
37	349886,01	564584,34
38	349813,28	564562,56
39	349812,83	564562,42

40	349812,92	564558,92
41	349818,97	564518,56
42	349819,06	564517,95
43	349832,52	564428,21
44	349836,42	564402,22
45	349851,84	564367,55
46	349860,59	564347,87
47	349865,76	564316,17
48	349891,88	564152,68
49	349894,24	564145,21
50	349908,88	564098,75
51	349933,73	564019,96
52	349938,53	564004,72
53	349922,41	563990,93
54	349919,23	563988,20
55	349932,74	563887,90
56	349941,55	563822,48
57	349944,49	563798,27
58	349928,88	563794,16
59	349920,90	563792,11
60	349920,66	563792,09
61	349833,59	563783,21
62	349836,20	563654,60
63	349836,57	563654,54
64	349879,46	563648,08
65	349926,15	563638,65
66	349993,26	563625,13
67	350040,35	563616,50
68	350087,02	563608,05
69	350060,23	563736,58
70	350158,56	563744,60
71	350162,83	563750,70
72	350155,23	563764,15
73	350148,95	563775,27
74	350082,71	563774,15
75	350095,04	563850,54
76	350076,77	563951,58
77	350178,99	563965,26