



# DZIENNIK URZĘDOWY

## WOJEWÓDZTWA ŚWIĘTOKRZYSKIEGO

---

Kielce, dnia 26 września 2017 r.

Poz. 2887

### ZARZĄDZENIE REGIONALNEGO DYREKTORA OCHRONY ŚRODOWISKA W KIELCACH

z dnia 20 września 2017 r.

#### zmieniające zarządzenie w sprawie rezerwatu przyrody Skorocice

Na podstawie art. 13 ust. 3 ustawy z dnia 16 kwietnia 2004 roku o ochronie przyrody (tekst jednolity Dz. U. z 2016 r. poz. 2134, z późn. zm.<sup>1)</sup>) zarządza się, co następuje:

§ 1. W Zarządzeniu nr 6/2012 Regionalnego Dyrektora Ochrony Środowiska w Kielcach z dnia 27 listopada 2012 r. w sprawie rezerwatu przyrody (Dz. Urz. Woj. Święt. z 2012 r. poz. 3281) wprowadza się następujące zmiany:

1) § 1 otrzymuje brzmienie:

„§ 1. 1 Rezerwat przyrody Skorocice, zwany dalej „rezerwatem”, obejmuje obszar o powierzchni 7,15 ha położony w obrębie ewidencyjnym Skorocice, w gminie Wiślica, powiecie buskim, województwie świętokrzyskim.

2. Położenie i przebieg granicy rezerwatu w postaci mapy przedstawia załącznik nr 1 do zarządzenia.

3. Położenie i przebieg granicy rezerwatu w postaci współrzędnych punktów jej załamania przedstawia załącznik nr 2 do zarządzenia.”;

2) § 3 otrzymuje brzmienie:

„§ 3.1. Dla rezerwatu określa się rodzaj: Stepowy (St).

2. Dla rezerwatu określa się typ i podtyp:

1) ze względu na dominujący przedmiot ochrony: typ – Fitocenotyczny (PFi), podtyp – zbiorowisk nieleśnych (zn);

2) ze względu na główny typ ekosystemu: typ – Łąkowy, pastwiskowy, murawowy i zaroślowy (EŁ), podtyp – muraw kserotermicznych (mk).”.

§ 2. Zarządzenie wchodzi w życie po upływie 14 dni od dnia ogłoszenia.

Regionalny Dyrektor Ochrony  
Środowiska w Kielcach

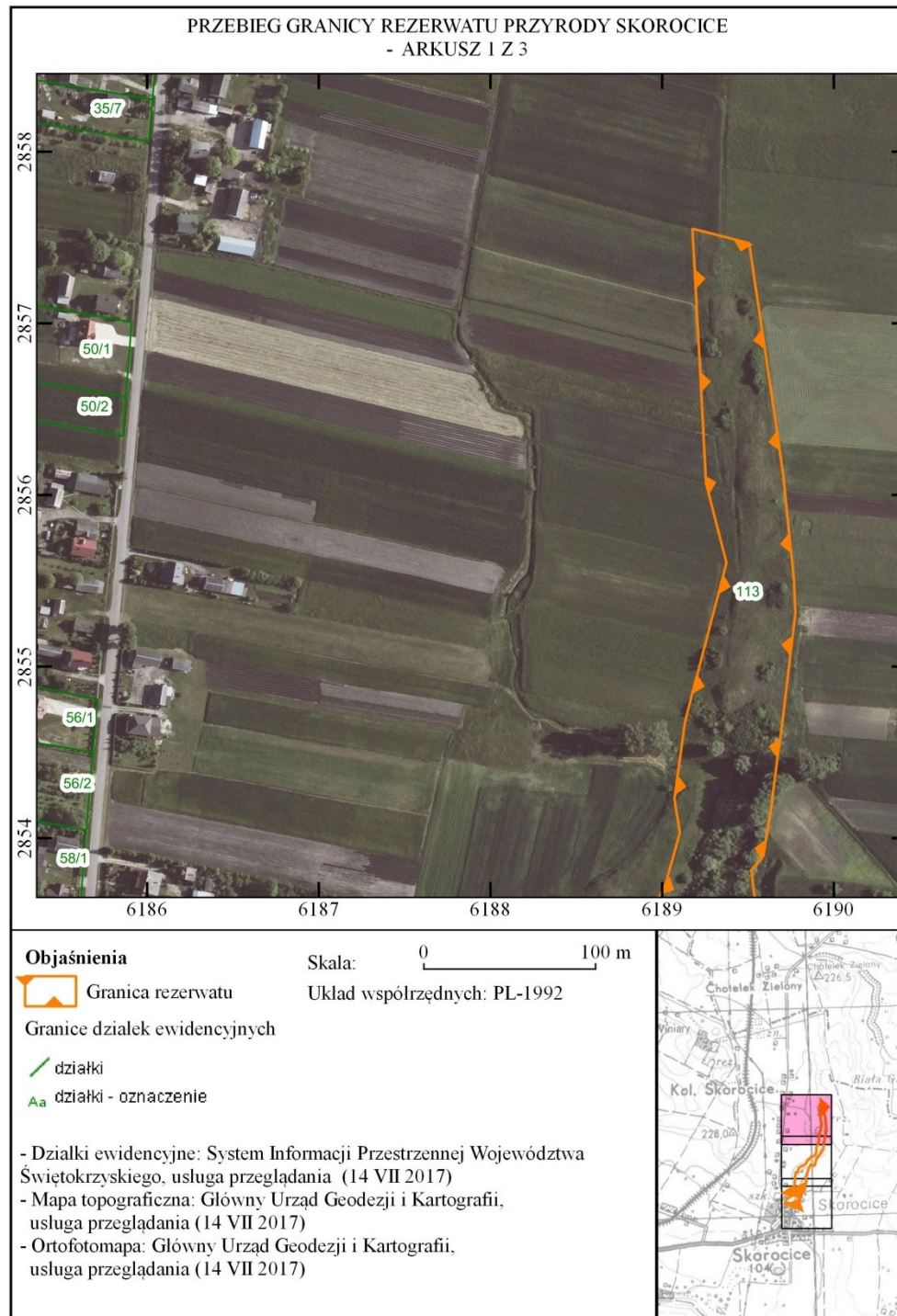
**Waldemar Pietrasik**

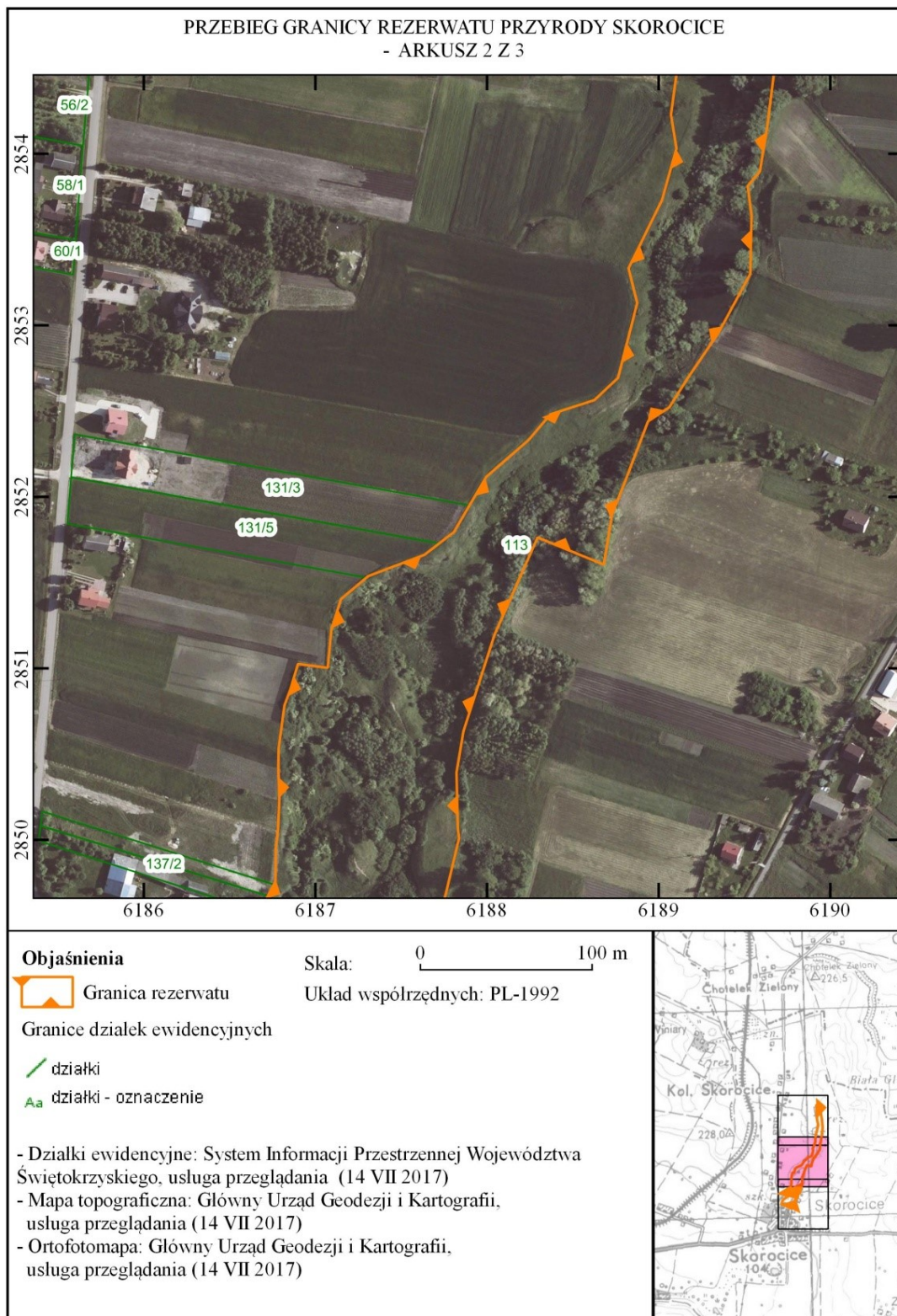
---

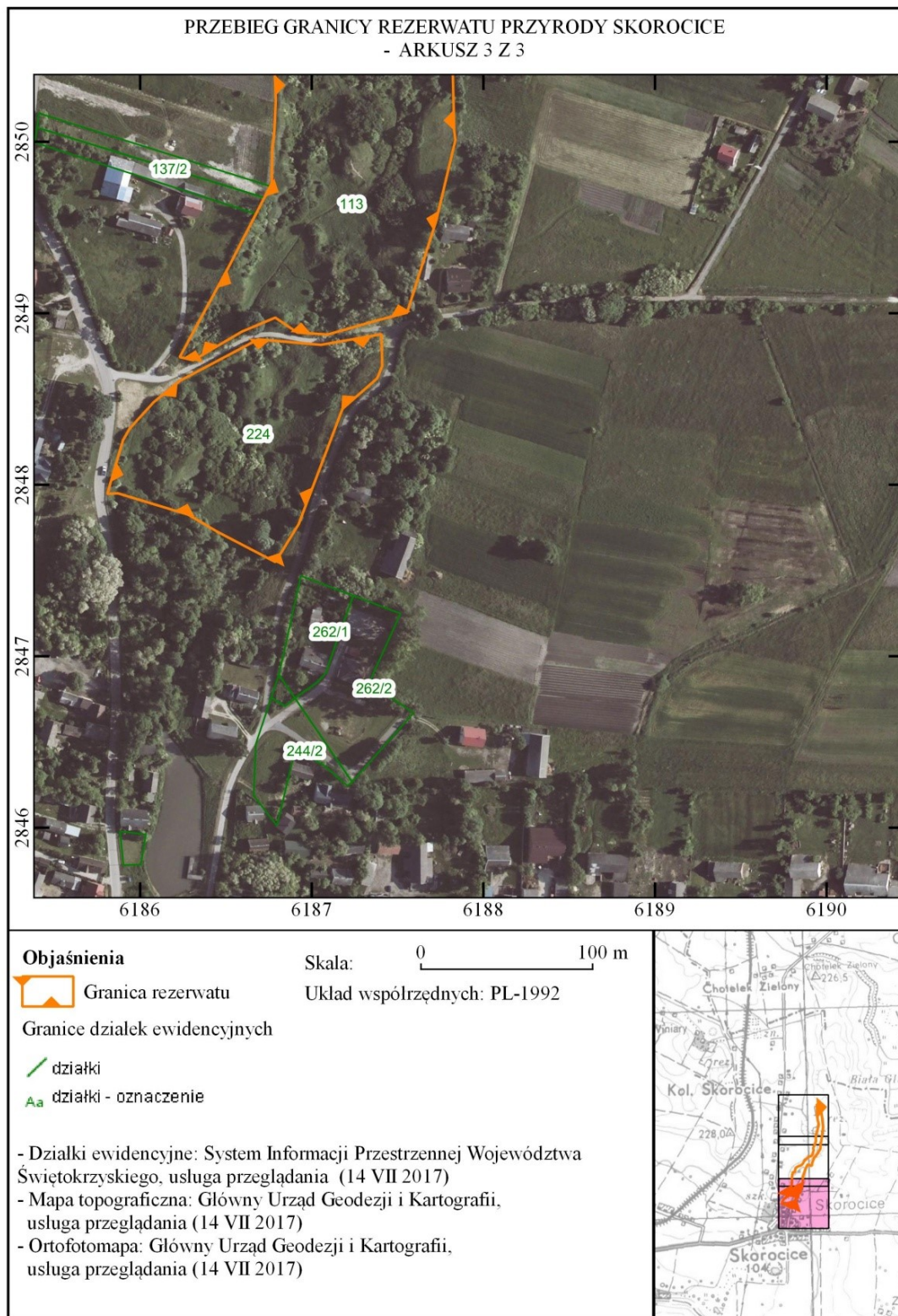
<sup>1)</sup> Zmiany tekstu jednolitego wymienionej ustawy zostały ogłoszone w Dz. U. z 2015 r. poz. 1936; z 2016 r. poz. 2249 i 2260 oraz z 2017 r. poz. 60, 132, 1074 i 1595.

Załącznik nr 1 do zarządzenia Regionalnego Dyrektora Ochrony Środowiska w Kielcach z dnia 20 września 2017 r. zmieniającego zarządzenie w sprawie rezerwatu przyrody Skorocice

## POŁOŻENIE I PRZEBIEG GRANICY REZERWATU W POSTACI MAPY







Załącznik nr 2 do zarządzenia Regionalnego  
Dyrektora Ochrony Środowiska w Kielcach  
z dnia 20 września 2017 r. zmieniającego zarządzenie  
w sprawie rezerwatu przyrody Skorocice

**POŁOŻENIE I PRZEBIEG GRANIC REZERWATU W POSTACI WSPÓLRZĘDNYCH PUNKTÓW  
ZAŁAMANIA GRANICY, W UKŁADZIE WSPÓLRZĘDNYCH PŁASKICH PROSTOKĄTNYCH  
PL-1992**

Nr	X	Y	Komentarz
1	284872,60	618630,96	Część 1
2	284874,47	618623,07	Część 1
3	284928,54	618652,38	Część 1
4	284957,95	618667,51	Część 1
5	284975,93	618676,75	Część 1
6	284995,15	618676,94	Część 1
7	285005,17	618678,13	Część 1
8	285023,90	618679,05	Część 1
9	285042,09	618678,43	Część 1
10	285053,59	618678,61	Część 1
11	285078,42	618681,97	Część 1
12	285087,78	618685,44	Część 1
13	285102,58	618689,84	Część 1
14	285100,35	618707,18	Część 1
15	285122,53	618709,29	Część 1
16	285140,46	618714,95	Część 1
17	285153,80	618730,78	Część 1
18	285166,24	618763,58	Część 1
19	285179,50	618780,69	Część 1
20	285211,65	618799,50	Część 1
21	285233,02	618824,08	Część 1
22	285248,17	618836,99	Część 1
23	285256,43	618862,58	Część 1
24	285269,41	618876,34	Część 1
25	285313,05	618887,49	Część 1
26	285333,31	618882,44	Część 1
27	285373,06	618901,94	Część 1
28	285403,16	618910,38	Część 1
29	285422,77	618907,16	Część 1
30	285467,94	618913,34	Część 1
31	285560,49	618937,48	Część 1
32	285606,79	618925,58	Część 1
33	285671,32	618922,20	Część 1
34	285755,21	618917,64	Część 1
35	285746,72	618950,73	Część 1
36	285630,04	618967,95	Część 1
37	285611,63	618970,53	Część 1
38	285550,20	618976,80	Część 1

39	285531,14	618977,61	Część 1
40	285464,12	618969,63	Część 1
41	285447,25	618967,22	Część 1
42	285414,82	618963,13	Część 1
43	285389,79	618958,99	Część 1
44	285381,23	618951,90	Część 1
45	285363,98	618954,12	Część 1
46	285330,02	618953,41	Część 1
47	285295,30	618934,63	Część 1
48	285269,58	618917,15	Część 1
49	285252,17	618906,15	Część 1
50	285244,10	618893,83	Część 1
51	285210,75	618881,11	Część 1
52	285189,88	618872,86	Część 1
53	285160,50	618868,05	Część 1
54	285176,33	618829,47	Część 1
55	285119,62	618804,37	Część 1
56	285063,28	618786,24	Część 1
57	285039,24	618782,22	Część 1
58	285006,28	618783,01	Część 1
59	285001,07	618783,71	Część 1
60	284953,93	618772,49	Część 1
61	284900,37	618755,57	Część 1
62	284895,84	618738,04	Część 1
63	284887,61	618709,24	Część 1
64	284888,75	618691,67	Część 1
65	284897,48	618678,73	Część 1
66	284889,31	618659,28	Część 1
67	284872,60	618630,96	Część 1
68	284754,94	618678,81	Część 2
69	284772,52	618645,17	Część 2
70	284782,59	618628,03	Część 2
71	284795,02	618587,12	Część 2
72	284794,77	618580,89	Część 2
73	284825,85	618589,96	Część 2
74	284832,78	618593,89	Część 2
75	284848,19	618607,93	Część 2
76	284860,76	618623,38	Część 2
77	284884,83	618668,76	Część 2

78	284881,61	618705,35	Część 2
79	284887,78	618740,64	Część 2
80	284869,24	618741,07	Część 2
81	284862,02	618738,06	Część 2

82	284844,34	618717,94	Część 2
83	284776,92	618692,32	Część 2
84	284754,94	618678,81	Część 2